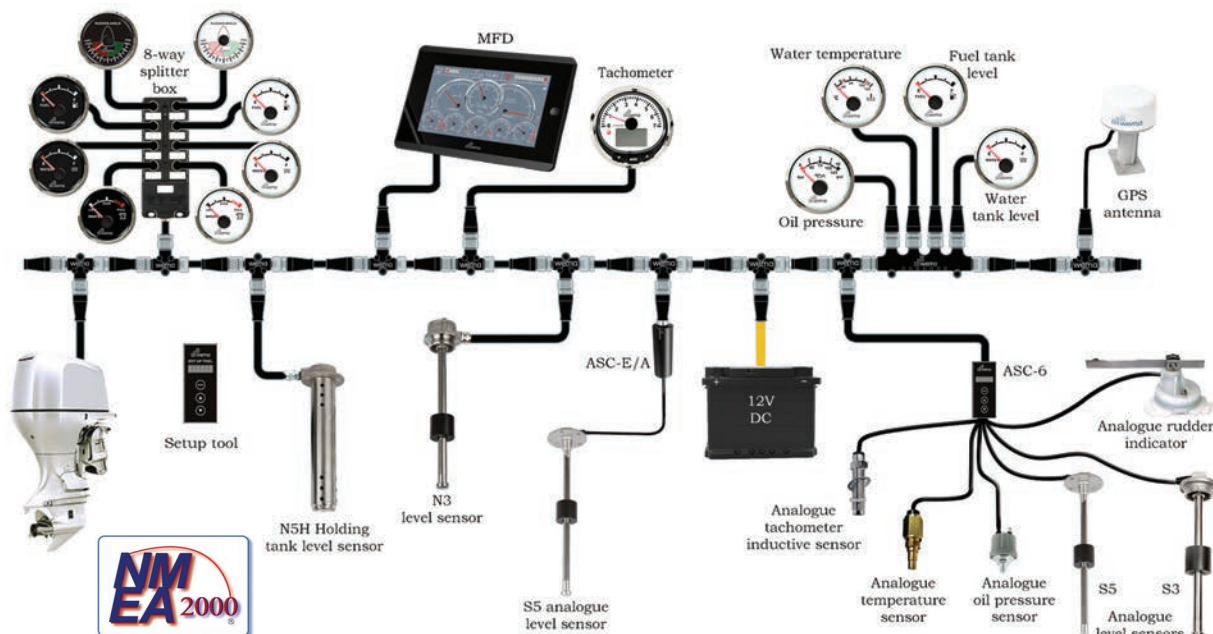




I mere end 30 år har WEMA produceret tankmålere, og med udviklingen af en komplet instrumentserie er WEMA i dag blandt markedets førende leverandører af tankmålere og motorinstrumenter, såvel til værfter og motorproducenter, som til udstyrsforhandlere. Brugen af rustfrit stål og andre korrosionsfrie materialer sikrer en kvalitet, som matcher de krav, der stilles til udstyr i det maritime miljø.

Nogle WEMA produkter er produceret af KUS, men med forbedrede specifikationer. For eksempel er alle Wema-niveausensorer (analoge og NMEA2000) ISO8846-certificerede, noget der kræves for at sensorerne må installeres i både. WEMA NMEA2000 niveausensorer er med meget højere nøjagtighed sammenlignet med KUS og andre mærker og giver derfor en mere nøjagtig visning af tankens indhold. For eksempel går de kortere sensorer fra KUS direkte fra ¼ tank til tom tank, mens WEMA-sensorerne går i flere trin. WEMA's analoge sensorer går også i flere trin for at få en mere nøjagtig visning af tankindhold.



NMEA2000 3 "MFG (Multi Functional Gauge)

Wema MFG er et 3" LCD multifunktionsinstrument i farve, der viser motordata i realtid. Instrumentet har flere muligheder med 4 forskellige displaysider at vælge imellem. Instrumentet kan modtage information fra NMEA2000-netværket såvel som fra analoge signaler .

Visning:

Hastighed (15/30/60 knob, km/t, eller mph)
 Motoromdrejninger (4000, 6000 eller 8000 omdr./min.)
 Motortimer
 Olietryk
 Vandtemperatur
 Spænding
 Brændstoftankniveau

Instrumentet kan vise hvid, sort, mørkegrå eller mørkeblå baggrund.

Leveres med 1 stk. 1 meter NMEA2000 dropkabel og kabel for tilslutning til analoge sensorer (i stedet for NMEA2000).

Specifikationer:

Driftstemperatur -30° til +85° C
 Vandtæt IP67
 Modstandsdygtig overfor ozon, UV og saltvand
 Helt korrosionsbeskyttet
 Strømforsyning: 12V DC
 Udskæring: 100 mm
 Ydermål: 112 mm
 Dybde: 75 mm

Varenr.	Beskrivelse	Pris
WE220027	NMEA2000 3" MFG instrument	5.499,00



MFG 3" / 4,2" m. touch screen

Wema MFG touch er et LCD multifunktionsinstrument i farve med en touch screen, der viser motordata i realtid. Instrumentet har flere muligheder med 8 forskellige displaysider at vælge imellem. Instrumentet kan modtage information fra NMEA2000-netværket såvel som fra analoge signaler.

Visning:

Hastighed (15/30/60 knob, km/t, eller mph)
 Motoromdrejninger (4000, 6000 eller 8000 omdr./min.)
 Motortimer
 Olietryk
 Vandtemperatur
 Spænding
 Brændstoftankniveau

Instrumentet kan vise hvid, sort, mørkegrå eller mørkeblå baggrund.

Leveres med 1 stk. 1 meter NMEA2000 dropkabel og kabel for tilslutning til analoge sensorer (i stedet for NMEA2000).

Specifikationer:

Driftstemperatur -30° til +85° C
 Vandtæt IP67
 Modstandsdygtig overfor ozon, UV og saltvand
 Helt korrosionsbeskyttet
 Strømforsyning: 12V DC
 Udskæring: 97 / 134 mm
 Ydermål: 103 / 140 mm
 Dybde: 85 mm

Varenr.	Beskrivelse	Pris
WE220030	MFG 3" touch screen instr.	6.599,00
WE220031	MFG 4,2" touch screen instr.	8.349,00



NMEA2000 MFD 4.3 "(Multi Function Display)

Wema MFD 4.3" er et 4.3" TFT multidisplay i farve, der viser motordata i realtid.

Visning:

Hastighed (15/30/60 knob, km/t, eller mph)
 Motoromdrejninger (4000, 6000 eller 8000 omdr./min.)
 Motortimer
 Olietryk
 Vandtemperatur
 Spænding
 Brændstoftankniveau
 Vandtankniveau
 Holdingtankniveau

Leveres med 1 stk. 1 meter NMEA2000 dropkabel.

Specifikationer:

Driftstemperatur -20° til +70° C
 Vandtæt IP67
 Modstandsdygtig overfor ozon, UV og saltvand
 Helt korrosionsbeskyttet
 Strømforsyning: 12V DC
 Udskæring: 139 x 86 mm
 Ydermål: 103 / 140 mm
 Dybde: 120 mm

Varenr.	Beskrivelse	Pris
WE220028	NMEA2000 4.3 MFD instr.	4.699,00



NMEA2000 MFD 7.0 "MFD m.touchskærm

Wema MFD 7.0" er et 7" TFT multidisply i farve med en touch-skærm, der viser motordata i realtid. Skærmen 3 forskellige displaysider at vælge imellem, hvoraf den ene kan vise information fra dobbeltmotorer. Det er også muligt at indstille dine egne personlige alarmer og forskellige sprog.

Visning:

Hastighed (15/30/60 knob, km/t, eller mph)
 Motoromdrejninger (4000, 6000 eller 8000 omdr./min.)
 Motortimer
 Olietryk
 Vandtemperatur
 Spænding
 Brændstoftankniveau
 Vandtankniveau
 Holdingtankniveau



Leveres med 1 stk. 1 meter NMEA2000 dropkabel.

Specifikationer:

Driftstemperatur -20° til +70° C
 Vandtæt IP67
 Modstandsdygtig overfor ozon, UV og saltvand
 Helt korrosionsbeskyttet
 Strømforsyning: 12V DC
 Udsikring: 199 x 116 mm
 Ydermål: 212 / 136 mm
 Dybde: 135 mm



Varenr.	Beskrivelse	Pris
WE220029	NMEA2000 7.0" MFD instr.	6.299,00

NMEA2000 Silverline omdrejningstæller.

Kan erstatte NMEA2000 OEM omdrejningstællere. LCD-skærmen kan vise fejlkoder, alarmer, motortimer og brændstofforbrug.

Leveres med 1 stk. 1 meter NMEA2000 dropkabel.

Specifikationer:

Silverline instrument med rustfri syrefast frontring.
 Driftsområde: 0-7.000 omdr./min
 Rød baggrundsbelysning
 Driftstemperatur -25° til +70° C
 Vandtæt IP67
 Modstandsdygtig overfor ozon, UV og saltvand
 Helt korrosionsbeskyttet
 Strømforsyning: 12V DC
 Strømforbrug: 140 mA
 Udsikring: 85 mm
 Ydermål: 97 mm
 Dybde: 60 mm
 Brændstofforbrug (LPH eller GPH)
 Brændstoftniveau
 Motortemperatur (Celsius eller Fahrenheit)
 Olietryk (BAR eller PSI)
 Motortimer
 Batterispænding
 Alarmer



Varenr.	Beskrivelse	Frontring	Skive	Pris
WE210686	NMEA2000 Silverline omdrejningstæller.	Rustfrit stål	Sort	1.629,00
WE210687	NMEA2000 Silverline omdrejningstæller.	Rustfrit stål	Hvid	1.629,00

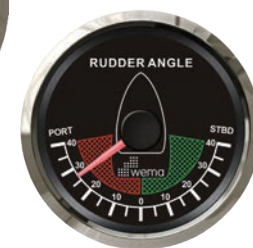
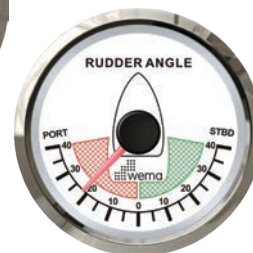
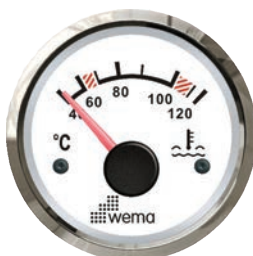
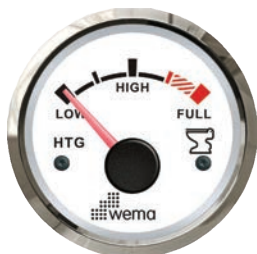
NMEA2000 Silverline instrumenter

Instrumenterne har frontring i rustfri stål og hvælvede glas som giver et eksklusivt udseende.
Nem tilslutning til et NMEA2000 netværk.

Leveres med 1 stk. 1 meter NMEA2000 dropkabel.

Specifikationer:

Silverline instrument med syrefast rustfri frontring
Rød baggrundsbelysning
Driftstemperatur -25° til +70° C
Vandtæt IP67
Modstandsdygtig overfor ozon, UV og saltvand
Helt korrosionsbeskyttet
Strømforsyning: 12V DC
Strømforbrug: 140 mA
Udskæring: 52 mm
Ydermål: 56 mm
Dybde: 60 mm



Varenr.	Beskrivelse	Skive	Pris
WE210620	NMEA2000 Silverline brændstof instrument	Sort	639,00
WE210624	NMEA2000 Silverline brændstof instrument	Hvid	639,00
WE210610	NMEA2000 Silverline vand instrument	Sort	639,00
WE210614	NMEA2000 Silverline vand instrument	Hvid	639,00
WE210697	NMEA2000 Silverline holding instrument	Sort	639,00
WE210698	NMEA2000 Silverline holding instrument	Hvid	639,00
WE210655	NMEA2000 Silverline vandtemperatur instrument	Sort	639,00
WE210659	NMEA2000 Silverline vandtemperatur instrument	Hvid	639,00
WE210676	NMEA2000 Silverline olietryk instrument 10 bar	Sort	639,00
WE210677	NMEA2000 Silverline olietryk instrument 10 bar	Hvid	639,00
WE210621	NMEA2000 Silverline rorviser instrument	Sort	639,00
WE210622	NMEA2000 Silverline rorviser instrument	Hvid	639,00

NMEA2000 tanksensor

Markedets mest pålidelige og vedligeholdelsesfrie tanksensorer er nu tilgængelige til direkte opkobling til et NMEA2000 netværk.

Præcis måling: 150-450 mm +/- 10 mm, 450-1.200 mm +/- 16 mm

Velegnet til brændstof, vand, hydraulikolie, AdBlue, ethanol og mange andre væsker.

Hvis der er flere tanksensorer tilsluttet til samme NMEA netværk skal sensorerne programmeres med WE220007 SetUp værktøjet



ISO 8846
MARINE

NMEA2000 tanksensor N3 1/4"**Specifikationer:**

Fremstillet i rustfrit stål

NMEA2000 dropkabel 1 meter

Driftstemperatur -40° til +85° C

Strømforsyning: 12V DC

Montering: BSP R 1-1/4"

IP klasse: IP65

Udvendig diameter på sensorhoved: 56 mm

Sensorhovedets højde over tanken: 27 mm

Varenr.	Længde mm	Pris	Varenr.	Længde mm	Pris
WE230150	150	1.073,00	WE230600	600	1.318,00
WE230200	200	1.091,00	WE230650	650	1.343,00
WE230225	225	1.109,00	WE230700	700	1.378,00
WE230250	250	1.130,00	WE230750	750	1.427,00
WE230275	275	1.163,00	WE230800	800	1.438,00
WE230300	300	1.181,00	WE230850	850	1.481,00
WE230350	350	1.208,00	WE230900	900	1.498,00
WE230400	400	1.229,00	WE230950	950	1.517,00
WE230450	450	1.253,00	WE231000	1.000	1.624,00
WE230500	500	1.271,00	WE231100	1.100	1.732,00
WE230550	550	1.298,00	WE231200	1.200	1.813,00

**NMEA2000 tanksensor N5 SAE 5****Specifikationer:**

Fremstillet i rustfrit stål

NMEA2000 dropkabel 1 meter

Driftstemperatur -40° til +85° C

Strømforsyning: 12V DC

Montering: Standard SAE 5

IP klasse: IP65

Udvendig diameter på sensorhoved: 69 mm

Sensorhovedets højde over tanken: 23 mm

Varenr.	Længde mm	Pris	Varenr.	Længde mm	Pris
WE250150	150	1.018,00	WE250600	600	1.247,00
WE250200	200	1.037,00	WE250650	650	1.274,00
WE250225	225	1.052,00	WE250700	700	1.307,00
WE250250	250	1.067,00	WE250750	750	1.318,00
WE250275	275	1.091,00	WE250800	800	1.343,00
WE250300	300	1.103,00	WE250850	850	1.376,00
WE250350	350	1.121,00	WE250900	900	1.397,00
WE250400	400	1.138,00	WE250950	950	1.445,00
WE250450	450	1.157,00	WE251000	1.000	1.481,00
WE250500	500	1.175,00	WE251100	1.100	1.595,00
WE250550	550	1.217,00	WE251200	1.200	1.630,00



NMEA2000 holdingtank sensor

Wemas NMEA2000 rustfrit stål sensor modstår hård belastning og vakuumsugning. Let at rengøre, da sensorrøret kan demonteres uden brug af værktøj.

N3H NMEA2000 holdingtank sensor NH3 1 1/4"**Specifikationer:**

Fremstillet af rustfrit stål
Udgangssignal: NMEA2000
NMEA2000 dropkabel 1 meter
Driftstemperatur -40° til +85° C
Strømforsyning: 12V DC
Montering: BSP R 1 1/4"
IP klasse: IP65
Udvendig diameter på sensorhoved: 56 mm
Sensorhovedets højde over tanken: 27 mm

Varenr.	Længde mm	Pris
WE270205	205	1.198,00
WE270305	305	1.271,00
WE270410	410	1.331,00
WE270510	510	1.421,00
WE270760	760	1.615,00

Hvis der er flere tanksesorer tilsluttet til samme NMEA netværk skal sensorerne programmeres med WE220007 SetUp værktøjet



ISO 8846
MARINE

N5H NMEA2000 holdingtank sensor NH5 SAE 5**Specifikationer:**

Fremstillet af rustfrit stål
Udgangssignal: NMEA2000
NMEA2000 dropkabel 1 meter
Driftstemperatur -40° til +85° C
Strømforsyning: 12V DC
Montering: Standard SAE 5
IP klasse: IP65
Udvendig diameter på sensorhoved: 69 mm
Sensorhovedets højde over tanken: 23 mm

Varenr.	Længde mm	Pris
WE280205	205	1.138,00
WE280305	305	1.211,00
WE280410	410	1.271,00
WE280510	510	1.361,00
WE280760	760	1.558,00



Wema NMEA2000 GPS antenne

Ekstremt effektiv og vandtæt 10Hz GPS-antenne, der forbindes direkte til et NMEA2000-netværk.
56 kanaler med WAAS, Glonass, Galileo, QZSS, SBAS og EGNOS / MSAS.
Leveres med 0,9 m NMEA2000 kabel.

**Specifikationer:**

10 Hz M-GPS 56 kanals modtager
Driftstemperatur -30° til +75° C
Strømforsyning: 9 -16V DC
IP klasse: IPX5
Diameter 94 mm
Højde 133 mm

Varenr.	Beskrivelse	Pris
WE220006	NMEA2000 GPS antenne	2.729,00

Wema NMEA2000 rør sensor

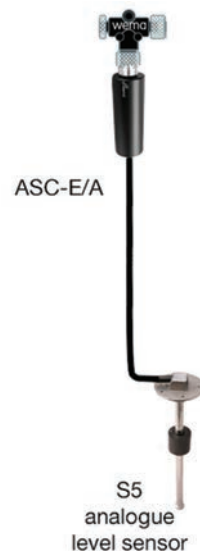
Leveres med 1 stk. 1 meter NMEA2000 dropkabel.



Varenr.	Beskrivelse	Pris
WE240311	NMEA2000 rørsensor	2.217,00

**ASC konverter**

Wema ASC konverterer signaler fra analoge tank- eller motorsensorer til NMEA2000. Dette gør det muligt at se fx. tankniveau eller motordata i et NMEA2000-netværk.

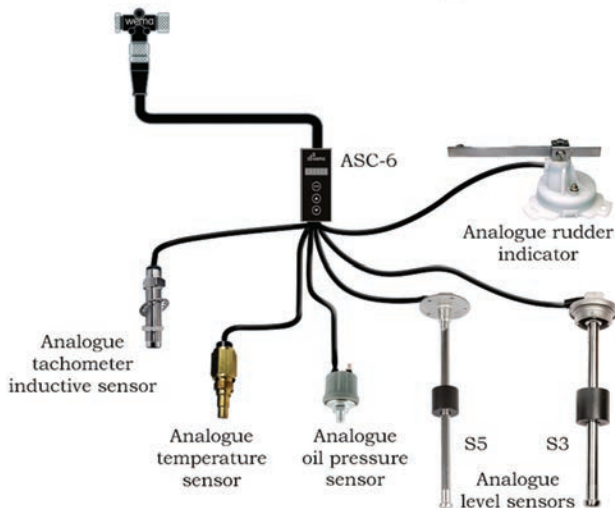


Varenr.	Beskrivelse	Pris
WE220003	ASC-E, 0-190 ohm til NMEA2000	819,00
WE220004	ASC-A, 240-30 ohm til NMEA2000	819,00

ASC konverter

Wema ASC konverterer signaler fra analoge tank- eller motorsensorer til NMEA2000. Dette gør det muligt at se fx. tankniveau eller motordata i et NMEA2000-netværk.

Med ASC-6 kan der forbindes op til 6 analoge sensorer.



Varenr.	Beskrivelse	Pris
WE220020	ASC-6, 0-190, 10-180, 240-30 ohm eller frit defineret (6 kanaler)	1.069,00

NMEA2000 startpakke



NMEA2000 startpakke Basic

- Indeholder :
- 1 stk. 2 meter strøm kabel med 3A sikring
 - 1 stk. terminator hun
 - 1 stk. terminator han
 - 2 stk. T-stykker
 - 1 stk. 2 meter drop-/backbonekabel
 - 1 stk. 6 meter drop-/backbonekabel

NMEA2000 startpakke Large

- Indeholder :
- 1 stk. 2 meter strøm kabel med 3A sikring
 - 1 stk. terminator hun
 - 1 stk. terminator han
 - 2 stk. T-stykker
 - 1 stk. T-stykke med 4 porte
 - 2 stk. 2 meter drop-/backbonekabel
 - 1 stk. 4 meter drop-/backbonekabel
 - 1 stk. 6 meter drop-/backbonekabel

Varenr.	Beskrivelse	Pris
WE220008	NMEA2000 startpakke Basic	804,00

Varenr.	Beskrivelse	Pris
WE220011	NMEA2000 startpakke Large	1.611,00

NMEA2000 drop-/backbonekabel

* = Et dropkabel må max være 6 meter

**NMEA2000 strømkabel**

Varenr.	Beskrivelse	Længde / m	Pris
WE220033	Drop-/backbonekabel	0,25	119,00
WE220014	Drop-/backbonekabel	0,5	126,00
WE220015	Drop-/backbonekabel	1	153,00
WE220016	Drop-/backbonekabel	2	162,00
WE220017	Drop-/backbonekabel	4	192,00
WE220018	Drop-/backbonekabel	6	216,00
WE220019	Drop-/backbonekabel	8	255,00
WE220024	Drop-/backbonekabel	10	299,00

2 meter strømkabel med 3A sikring

Varenr.	beskrivelse	Pris
WE220009	NMEA2000 strømkabel	129,00

Wema NMEA2000 setup værktøj

Bruges til kodning når der er flere sensorer og instrumenter installeret i et NMEA2000 netværk. Hver sensor og instrument tildeles sit eget protokolnummer.



Varenr.	Beskrivelse	Pris
WE220007	NMEA2000 setup værktøj	799,00

SeaTalk / NMEA2000 kabler

Varenr.	Beskrivelse	Pris
WE220045	SeaTalk NG blå/sort NMEA2000 hun	282,00
WE220046	SeaTalk NG blå/sort NMEA2000 han	282,00

Varenr.	Beskrivelse	Pris
WE220047	SeaTalk NG hvid/sort NMEA2000 hun	282,00
WE220048	SeaTalk NG hvid/sort NMEA2000 han	282,00

NMEA2000 T-stykke



Varenr.	Beskrivelse	Pris
WE220010	NMEA2000 T-stykke	141,00

NMEA2000 T-stykke 2 porte



Varenr.	Beskrivelse	Pris
WE220022	NMEA2000 T-stykke 2 porte	252,00

NMEA2000 T-stykke 4 porte



Varenr.	Beskrivelse	Pris
WE220023	NMEA2000 T-stykke 4 porte	384,00

NMEA2000 Hunstik m. skruetilslutning



Varenr.	Beskrivelse	Pris
WE220034	NMEA2000 Hunstik	161,00

NMEA2000 Hanstik m. skruetilslutning



Varenr.	Beskrivelse	Pris
WE220035	NMEA2000 Hanstik	161,00

NMEA2000 terminator hun



Varenr.	Beskrivelse	Pris
WE220012	NMEA2000 terminator hun	65,00

NMEA2000 terminator han



Varenr.	Beskrivelse	Pris
WE220013	NMEA2000 terminator han	65,00

NMEA2000 Power isolator



Varenr.	Beskrivelse	Pris
WE220042	NMEA2000 Power Isolator	159,00

NMEA2000 Inline terminator



Varenr.	Beskrivelse	Pris
WE220026	NMEA2000 Inline terminator	119,00

NMEA2000 Vinkelstik



Varenr.	Beskrivelse	Pris
WE220025	NMEA2000 Vinkelstik	119,00

NMEA2000 Gennemføring



Varenr.	Beskrivelse	Pris
WE220032	NMEA2000 Gennemføring	274,00

NMEA2000 Samler hun/hun



Varenr.	Beskrivelse	Pris
WE220038	NMEA2000 Samler hun/hun	258,00

NMEA2000 Samler han/han



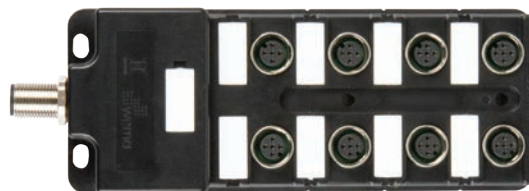
Varenr.	Beskrivelse	Pris
WE220039	NMEA2000 Samler han/han	258,00

NMEA2000 2-ports-splitter



Varenr.	Beskrivelse	Pris
WE220037	NMEA2000 2-Ports splitter	605,00

NMEA2000 8-ports splitter



Varenr.	Beskrivelse	Pris
WE220036	NMEA2000 8-ports splitter	1.215,00

NMEA2000 Kablesæt



20 meter NMEA2000 kabel, hanstik, hunstik og Inline terminator.

Varenr.	beskrivelse	Pris
WE220044	NMEA2000 kablesæt	1.298,00

NMEA2000 Gummihætter



Varenr.	Beskrivelse	Pris
WE220040	NMEA2000 Gummihætte hanstik	25,00
WE220041	NMEA2000 Gummihætte hunstik	25,00

NMEA2000 Sortiments-kasse

Wemas praktiske NMEA2000 sortiments-kasse indeholder en række af de mest almindelige NMEA2000 koblinger.

Plug and play med andre producenteres NMEA2000 T-stik, kabler og sensorer.

Sortiments-kassen indeholder;

- 10 stk NMEA2000 T-koblinger nr. WE220010
- 4 stk NMEA2000 Termination hun nr. WE220012
- 4 stk NMEA2000 Terminator han nr. WE220013
- 2 stk NMEA2000 2-ports T-kobling nr. WE220022
- 2 stk NMEA2000 4-ports T-kobling nr. WE220023
- 2 stk NMEA2000 L-kobling nr. WE220025
- 1 stk NMEA2000 Inline terminator nr. WE220026
- 1 stk NMEA2000 Gennemføring nr. WE220032
- 4 stk NMEA2000 Stik hun nr. WE220034
- 4 stk NMEA2000 Stik han nr. WE220035
- 1 stk NMEA2000 8-ports splitterboks nr. WE220036
- 2 stk NMEA2000 2-ports splitterboks nr. WE220037
- 1 stk NMEA2000 Kobling hun-hun nr. WE220038
- 1 stk NMEA2000 Kobling han-han nr. WE220039
- 4 stk NMEA2000 Gummihætter til han stik nr. WE220040
- 4 stk NMEA2000 Gummihætter til hun stik nr. WE220041
- 2 stk NMEA2000 Spændingsisolator nr. WE220042



Varenr.	beskrivelse	Pris
WE220043	NMEA2000 sortiment	6.999,00

Wema GPS Log

Fart / kurs over grunden

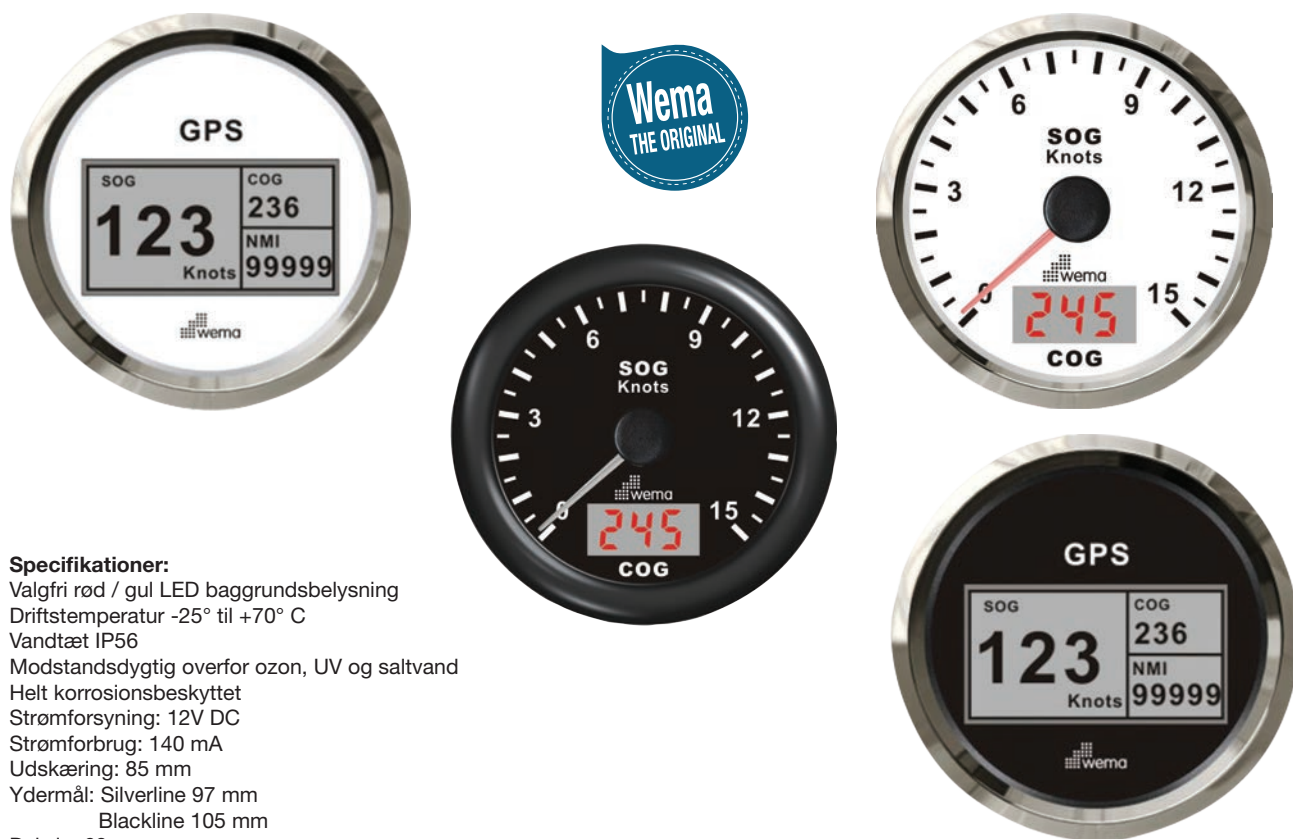
GPS-log

Wema's unikke log med GPS-antenne er perfekt i stedet for besværlige og upålidelige trykloggere og paddlehjul.

Wemas GPS log viser den rigtige hastighed (SOG) og den virker ved alle hastigheder (selv lave).

Takket være brugen af en GPS-antenne som sensor, er kursen også vist (COG).

GPS log viser hastigheden analogt og kursen digitalt, signalerne kommer fra den medleverede 32-kanals GPS-antenne.



Specifikationer:

Valgfri rød / gul LED baggrundsbelysning

Driftstemperatur -25° til +70° C

Vandtæt IP56

Modstandsdygtig overfor ozon, UV og saltvand

Helt korrosionsbeskyttet

Strømforsyning: 12V DC

Strømforbrug: 140 mA

Udskæring: 85 mm

Ydermål: Silverline 97 mm

Blackline 105 mm

Dybde: 60 mm

Varenr.	Model	Knob	Frontring	Skive	Pris
WE110322	Blackline digital	0 - 999	Sort plast	Sort	1.855,00
WE110395	Blackline	0 - 15	Sort plast	Sort	1.796,00
WE110393	Blackline	0 - 30	Sort plast	Sort	1.796,00
WE110388	Blackline	0 - 60	Sort plast	Sort	1.796,00
WE110323	Whiteline digital	0 - 999	Hvid plast	Hvid	1.855,00
WE110396	Whiteline	0 - 15	Hvid plast	Hvid	1.796,0
WE110394	Whiteline	0 - 30	Hvid plast	Hvid	1.796,00
WE110389	Whiteline	0 - 60	Hvid plast	Hvid	1.796,00
WE110607	Silverline digital	0 - 999	Rustfri	Sort	1.895,00
WE110632	Silverline	0 - 15	Rustfri	Sort	1.807,00
WE110693	Silverline	0 - 30	Rustfri	Sort	1.807,00
WE110688	Silverline	0 - 60	Rustfri	Sort	1.807,00
WE110608	Silverline digital	0 - 999	Rustfri	Hvid	1.895,00
WE110633	Silverline	0 - 15	Rustfri	Hvid	1.807,00
WE110694	Silverline	0 - 30	Rustfri	Hvid	1.807,00
WE110689	Silverline	0 - 60	Rustfri	Hvid	1.807,00

Sorte Silverline instrumenter.

Silverline er en bred vifte af instrumenter tilpasset til marine applikationer, der muliggør overvågning af de fleste motorsensorer og andre navigationsparametre.

Høj kontrast med sorte urskiver og hvide visere gør Silverline instrumenterne meget nemme at læse. De er pålidelige, helt vandtætte, har polerede rustfri syrefaste smalle frontringe og dugfrit hvælvet glas som giver et meget eksklusivt udseende.

Alle Silverline instrumenter har høj nøjagtighed og valgfri rød / gul LED baggrundsbelysning.



Silverline

**Specifikationer:**

Silverline instrument med rustfri syrefast frontring

Valgfri rød / gul LED baggrundsbelysning

Driftstemperatur -25° til +70° C

Vandtæt IP56

Modstandsdygtig overfor ozon, UV og saltvand

Helt korrosionsbeskyttet

Strømforsyning: 12/24V DC

Strømforbrug: 140 mA

Udskæring: 52/85 mm

Ydermål: 56/97 mm

Dybde: 60 mm



Varenr.	Model	Skala	Ø mm	Volt DC	Ohm	Pris
WE110610	Vandtank	0-4/4	52	12/24	0-190	421,00
WE110615	Vandtank	0-4/4	52	12/24	240-30	421,00
WE110620	Brændstoftank	0-4/4	52	12/24	0-190	421,00
WE110625	Brændstoftank	0-4/4	52	12/24	240-30	421,00
WE110697	Holdingtank	0-4/4	52	12/24	240-30	421,00
WE110647	Udstødningstemperatur	0-800° C	52	12/24	0-33,275 mV	1.183,00
WE110655	Vandtemperatur	25-120° C	52	12/24	450-23	446,00
WE110670	Olietemperatur	25-120° C	52	12/24	450-23	446,00
WE110674	Olietryk	0-5 bar	52	12/24	10-185	446,00
WE110676	Olietryk	0-10 bar	52	12/24	10-185	446,00
WE110672	Turbotryk	0-2 bar	52	12/24	10-185	446,00
WE110651	Timetæller digital	0-99999.9	52	12/24	-	855,00
WE110630	Voltmeter	8-16V DC	52	12	-	446,00
WE110640	Voltmeter	8-32V DC	52	12/24	-	862,00
WE110660	Voltmeter digital	8-32V DC	52	12/24	-	562,00
WE110637	Amperemeter digital med sensor	+/- 150 Ah	52	12/24	-	1.435,00
WE110653	Lanterneovervågning med sensor	-	52	12/24	-	1.150,00
WE110661	Quartzur analog	-	52	12/24	-	818,00
WE110665	Rorviser	-	52	12/24	910-0	639,00
WE110667	Rorviser	-	52	12/24	0-190	774,00
WE110686	Omdrejningstæller med timetæller	0-8000 omdr.	85	12/24	-	906,00
WE110913	Omdrejningstæller med timetæller	0-4000 omdr.	85	12/24	-	906,00
WE110925	Trimviser	DN-UP	52	12/24	10-180	756,00

Hvide Silverline instrumenter

Silverline er en bred vifte af instrumenter tilpasset til marine applikationer, der muliggør overvågning af de fleste motorsensorer og andre navigationsparametre.

Høj kontrast med hvide urskiver og røde visere gør Silverline instrumenterne meget nemme at læse. De er pålidelige, helt vandtætte, har polerede rustfrie syrefaste smalle frontringe og dugfrit hvælvvet glas som giver et meget eksklusivt udseende.

Alle Silverline instrumenter har høj nøjagtighed og valgfri rød / gul LED baggrundsbelysning.



Silverline



Specifikationer:

Silverline instrument med rustfri syrefast frontring

Valgfri rød / gul LED baggrundsbelysning

Driftstemperatur -25° til +70° C

Vandtæt IP56

Modstandsdygtig overfor ozon, UV og saltvand

Helt korrosionsbeskyttet

Strømforsyning: 12/24V DC

Strømforbrug: 140 mA

Udskæring: 52/85 mm

Ydermål: 56/97 mm

Dybde: 60 mm

Varenr.	Model	Skala	Ø mm	Volt DC	Ohm	Pris
WE110614	Vandtank	0-4/4	52	12/24	0-190	421,00
WE110616	Vandtank	0-4/4	52	12/24	240-30	421,00
WE110624	Brændstofftank	0-4/4	52	12/24	0-190	421,00
WE110626	Brændstofftank	0-4/4	52	12/24	240-30	421,00
WE110698	Holdingtank	0-4/4	52	12/24	240-30	421,00
WE110648	Udstødningstemperatur	0-800° C	52	12/24	0-33,275 mV	1.183,00
WE110659	Vandtemperatur	25-120° C	52	12/24	450-23	446,00
WE110671	Olitemperatur	25-120° C	52	12/24	450-23	446,00
WE110675	Olietryk	0-5 bar	52	12/24	10-185	446,00
WE110677	Olietryk	0-10 bar	52	12/24	10-185	446,00
WE110673	Turbotryk	0-2 bar	52	12/24	10-185	446,00
WE110652	Timetæller digital	0-99999.9	52	12/24	-	855,00
WE110634	Voltmeter	8-16V DC	52	12	-	446,00
WE110644	Voltmeter	8-32V DC	52	12/24	-	862,00
WE110664	Voltmeter digital	8-32V DC	52	12/24	-	562,00
WE110638	Amperemeter digital med sensor	+/- 150 Ah	52	12/24	-	1.435,00
WE110654	Lanterneovervågning med sensor	-	52	12/24	-	1.150,00
WE110662	Quartzur analog	-	52	12/24	-	818,00
WE110666	Rorviser	-	52	12/24	910-0	639,00
WE110622	Rorviser	-	52	12/24	0-190	774,00
WE110687	Omdrejningstæller med timetæller	0-8000 omdr.	85	12/24	-	906,00
WE110685	Omdrejningstæller med timetæller	0-4000 omdr.	85	12/24	-	906,00
WE110924	Trimviser	DN-UP	52	12/24	10-180	756,00

Blackline instrumenter

Blackline er en bred vifte af instrumenter tilpasset til marine applikationer, der muliggør overvågning af de fleste motorsensorer og andre navigationsparametre.

Høj kontrast med sorte urskiver og hvide visere gør Blackline instrumenterne meget nemme at læse. De er pålidelige, helt vandtætte, har udskiftelige sorte frontringe i plast og dugfrit glas.

Alle Blackline instrumenterne har høj nøjagtighed og valgfri rød / gul LED baggrundsbelysning.



Blackline

**Specifikationer:**

Valgfri rød / gul LED baggrundsbelysning
 Driftstemperatur -25° til +70° C
 Vandtæt IP56
 Modstandsdygtig overfor ozon, UV og saltvand
 Helt korrosionsbeskyttet
 Strømforsyning: 12/24V DC
 Strømforbrug: 140 mA
 Udskæring: 52/85 mm
 Ydermål: 62/105 mm
 Dybde: 60 mm

Varenr.	Model	Skala	Ø mm	Volt DC	Ohm	Pris
WE110310	Vandtank	0-4/4	52	12/24	0-190	324,00
WE110315	Vandtank	0-4/4	52	12/24	240-30	324,00
WE110320	Brændstoftank	0-4/4	52	12/24	0-190	324,00
WE110325	Brændstoftank	0-4/4	52	12/24	240-30	324,00
WE110397	Holdingtank	0-4/4	52	12/24	240-30	324,00
WE110347	Udstødningstemperatur	0-800° C	52	12/24	0-33,275 mV	1.081,00
WE110355	Vandtemperatur	25-120° C	52	12/24	450-23	335,00
WE110370	Olitemperatur	25-120° C	52	12/24	450-23	335,00
WE110374	Olietryk	0-5 bar	52	12/24	10-185	335,00
WE110376	Olietryk	0-10 bar	52	12/24	10-185	335,00
WE110372	Turbotryk	0-2 bar	52	12/24	10-185	335,00
WE110351	Timetæller digital	0-99999.9	52	12/24	-	603,00
WE110330	Voltmeter	8-16V DC	52	12	-	335,00
WE110340	Voltmeter	8-32V DC	52	12/24	-	635,00
WE110360	Voltmeter digital	8-32V DC	52	12/24	-	405,00
WE110337	Amperemeter digital med sensor	+/- 150 Ah	52	12/24	-	1.402,00
WE110353	Lanterneovervågning med sensor	-	52	12/24	-	1.021,00
WE110361	Quartzur analog	-	52	12/24	-	610,00
WE110365	Rorviser	-	52	12/24	910-0	486,00
WE110327	Rorviser	-	52	12/24	0-190	639,00
WE110953	Omdrejningstæller med timetæller	0-8000 omdr.	85	12/24	-	811,00
WE110912	Omdrejningstæller med timetæller	0-4000 omdr.	85	12/24	-	811,00
WE110922	Trimviser	DN-UP	52	12/24	10-180	690,00

Whiteline instrumenter

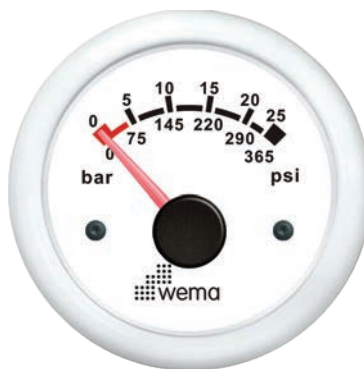
Whiteline er en bred vifte af instrumenter tilpasset til marine applikationer, der muliggør overvågning af de fleste motorsensorer og andre navigationsparametre.

Høj kontrast med hvide urskiver og røde visere gør Whiteline instrumenterne meget nemme at læse. De er pålidelige, helt vandtætte, har udskiftelige sorte frontringe i plast og dugfrit glas.

Alle Whiteline instrumenterne har høj nøjagtighed og valgfri rød / gul LED baggrundsbelysning.



Whiteline



Specifikationer:

Valgfri rød / gul LED baggrundsbelysning

Driftstemperatur -25° til +70 ° C

Vandtæt IP56

Modstandsdygtig overfor ozon, UV og saltvand

Helt korrosionsbeskyttet

Strømforsyning: 12/24V DC

Strømforbrug: 140 mA

Udskæring: 52/85 mm

Ydermål: 62/105 mm

Dybde: 60 mm

Varenr.	Model	Skala	Ø mm	Volt DC	Ohm	Pris
WE110314	Vandtank	0-4/4	52	12/24	0-190	324,00
WE110316	Vandtank	0-4/4	52	12/24	240-30	324,00
WE110324	Brændstofftank	0-4/4	52	12/24	0-190	324,00
WE110326	Brændstofftank	0-4/4	52	12/24	240-30	324,00
WE110398	Holdingtank	0-4/4	52	12/24	240-30	324,00
WE110348	Udstødningstemperatur	0-800° C	52	12/24	0-33,275 mV	1.081,00
WE110359	Vandtemperatur	25-120° C	52	12/24	450-23	335,00
WE110371	Olitemperatur	25-120° C	52	12/24	450-23	335,00
WE110375	Olietryk	0-5 bar	52	12/24	10-185	335,00
WE110377	Olietryk	0-10 bar	52	12/24	10-185	335,00
WE110373	Turbotryk	0-2 bar	52	12/24	10-185	335,00
WE110352	Timetæller digital	0-99999.9	52	12/24	-	603,00
WE110334	Voltmeter	8-16V DC	52	12	-	335,00
WE110344	Voltmeter	8-32V DC	52	12/24	-	635,00
WE110364	Voltmeter digital	8-32V DC	52	12/24	-	405,00
WE110338	Amperemeter digital med sensor	+/- 150 Ah	52	12/24	-	1.402,00
WE110354	Lanterneovervågning med sensor	-	52	12/24	-	1.021,00
WE110362	Quartzur analog	-	52	12/24	-	610,00
WE110328	Rorviser	-	52	12/24	910-0	486,00
WE110366	Rorviser	-	52	12/24	0-190	639,00
WE110915	Omdrejningstæller med timetæller	0-8000 omdr.	85	12/24	-	811,00
WE110911	Omdrejningstæller med timetæller	0-4000 omdr.	85	12/24	-	811,00
WE110923	Trimviser	DN-UP	52	12/24	10-180	690,00

Blackline / Whiteline Frontringe

Frontring i sort, hvid eller krom.
Giver en mere personlig stil til instrumentbordet.
Findes til 52 og 85 mm instrumenter.

Varenr.	Beskrivelse	Instrument Ø	Pris
WE160000	Sort plast	52 mm	39,00
WE160001	Hvid plast	52 mm	39,00
WE160002	Krom plast	52 mm	55,00
WE160040	Sort plast	85 mm	91,00
WE160041	Hvid plast	85 mm	91,00
WE160042	Krom plast	85 mm	135,00

Flushmonteret rustfrit stål frontring med bajonet montering.
Giver et stilfuldt og klassisk udseende på dit instrumentbord.
Udskæring 60 mm til 52 mm instrumenter og 101 mm til 85 mm instrumenter.
Ydermål 68 mm til 52 mm instrumenter og 111 mm til 85 mm.

Varenr.	Beskrivelse	Instrument Ø	Pris
WE160004	Rustfrit stål	52 mm	102,00
WE160043	Rustfrit stål	85 mm	175,00

Blackline / Whiteline Glas

Varenr.	Beskrivelse	Instrument Ø	Pris
WE160015	Reserveglas	52 mm	91,00
WE160045	Reserveglas	85 mm	161,00

**Multi-tankinstrument**

Kombinationsinstrument, hvor der kan tilsluttes op til syv tanksensorer.
Kan bruges til vand, brændstof og holdingtanke, så længe der er den samme ohm-værdi på sensorerne og instrumentet.
Forbindes til Wemas pålidelige S3 / S5 sensorer.
Fås til både europæisk ohm-standard (0 - 190) og amerikansk ohm-standard (1240 - 30)
Sort instrument med sort panel

Specifikationer:

Rød baggrundsbelysning
Driftstemperatur -25° til +70° C
Vandtæt IP67
Modstandsdygtig overfor ozon, UV og saltvand
Helt korrosionsbeskyttet
Strømforsyning: 12/24V DC
Udskæring: 136 x 80 mmmm
Ydermål: 157 / 100 mm
Dybde: 120 mm



Varenr.	Beskrivelse	Pris
WE110380	Multi-tankinstrument 240 - 30 ohm	1.386,00
WE110381	Multi-tankinstrument 0 - 190 ohm	1.386,00

Tanksensor S3 1 1/4"

Markedets mest pålidelige og vedligeholdelsesfrie tanksensor fremstillet i syrefast rustfri stål. Wema's design giver en pålidelig niveau kontrol selv under vanskelige forhold. Sensoren er rustfri, isoleret og 2-polet, den ikke giver spænding i tanken og forhindrer korrosion. Velegnet til brændstof, vand, hydraulikolie, AdBlue, ethanol og mange andre væsker.

Der er flere forskellige standarder for ohm-værdier, hvor de mest almindelige er;
 Europæisk 0-190 ohm
 Amerikansk 240-30 ohm
 Suzuki 240-0 ohm

Ohm-værdien starter med sensorens nederste værdi, eksempel på en europæisk sensor: 0-190 ohm hvor 0 ohm er tom tank og 190 ohm er fuld tank.



ISO 8846
MARINE

Tanksensor S3 R 1 1/4"

Længde mm	0-190 Ohm Varenr.	Pris	240-30 Ohm Varenr.	Pris
150	WE326000	358,00	WE326060	364,00
175	WE326001	373,00	WE326061	382,00
200	WE326002	376,00	WE326062	398,00
225	WE326003	398,00	WE326063	405,00
250	WE326004	405,00	WE326064	416,00
275	WE326005	416,00	WE326065	446,00
300	WE326006	438,00	WE326066	453,00
350	WE326007	467,00	WE326067	482,00
400	WE326008	497,00	WE326068	511,00
450	WE326009	519,00	WE326069	530,00
500	WE326010	539,00	WE326070	551,00
550	WE326011	576,00	WE326071	599,00
600	WE326012	621,00	WE326072	635,00
650	WE326013	676,00	WE326073	690,00
700	WE326014	705,00	WE326074	712,00
750	WE326015	752,00	WE326075	767,00
800	WE326016	782,00	WE326076	825,00
850	WE326017	876,00	WE326077	887,00
900	WE326018	939,00	WE326078	976,00
950	WE326019	982,00	WE326079	990,00
1.000	WE326020	1.008,00	WE326080	1.022,00
1.100	WE326021	1.344,00	-	-
1.200	WE326022	1.497,00	-	-
1.300	WE326023	1.679,00	-	-
1.400	WE326024	1.936,00	-	-
1.500	WE326025	2.177,00	-	-
1.600	WE326026	2.432,00	-	-



Forbind din tankmåler til dit NMEA2000 netværk med ASC konverter
 Wema ASC konverterer signaler fra analoge tanksensorer til NMEA2000.
 Dette gør det muligt at se tankniveau i et NMEA2000 netværk.

Tanksensor S5 SAE 5

Markedets mest pålidelige og vedligeholdelsesfrie tanksensor fremstillet i syrefast rustfrit stål. Wema's design giver en pålidelig niveau kontrol selv under vanskelige forhold. Sensoren er rustfri, isoleret og 2-polet, den ikke giver spænding i tanken og forhindrer korrosion. Velegnet til brændstof, vand, hydraulikolie, AdBlue, ethanol og mange andre væsker.

Der er flere forskellige standarder for ohm-værdier, hvor de mest almindelige er;
 Europæisk 0-190 ohm
 Amerikansk 240-30 ohm
 Suzuki 240-0 ohm

Ohm-værdien starter med sensorens nederste værdi, eksempel på en europæisk sensor: 0-190 ohm hvor 0 ohm er tom tank og 190 ohm er fuld tank.



ISO 8846
MARINE

**Tanksensor S5 SAE-standard**

Længde mm	0-190 Ohm Varenr.	Pris	240-30 Ohm Varenr.	Pris
150	WE323100	362,00	WE323130	373,00
175	WE323101	373,00	WE323131	383,00
200	WE323102	387,00	WE323132	398,00
225	WE323103	398,00	WE323133	405,00
250	WE323104	416,00	WE323134	427,00
275	WE323105	431,00	WE323135	446,00
300	WE323106	446,00	WE323136	457,00
350	WE323107	467,00	WE323137	478,00
400	WE323108	494,00	WE323138	500,00
450	WE323109	519,00	WE323139	526,00
500	WE323110	551,00	WE323140	559,00
550	WE323111	592,00	WE323141	599,00
600	WE323112	635,00	WE323142	649,00
650	WE323113	694,00	WE323143	705,00
700	WE323114	745,00	WE323144	752,00
750	WE323115	778,00	WE323145	793,00
800	WE323116	829,00	WE323146	840,00
850	WE323117	876,00	WE323147	897,00
900	WE323118	939,00	WE323148	957,00
950	WE323119	975,00	WE323149	997,00
1.000	WE323120	1.007,00	WE323150	1.052,00
1.100	WE323121	1.386,00	-	-
1.200	WE323122	1.532,00	-	-
1.300	WE323123	1.709,00	-	-
1.400	WE323124	1.958,00	-	-
1.500	WE323125	2.220,00	-	-
1.600	WE323126	2.410,00	-	-

Forbind din tankmåler til dit NMEA2000 netværk med ASC konverter
 Wema ASC konverterer signaler fra analoge tanksensorer til NMEA2000.
 Dette gør det muligt at se tankniveau i et NMEA2000 netværk.

Holdingtank sensor SH3 1 1/4"

S3H holdingtank sensor

Wemas rustfrit stål sensor modstår hård belastning og vakuumsugning.
 Let at rengøre, følerørret kan demonteres uden værktøj.

Specifikationer:

Fremstillet af syrefast rustfrit stål
 Udgangssignal: 240 - 30 ohm (amerikansk standard)
 Driftstemperatur -40° C til +85° C
 Strømforsyning: 12/24V DC
 Montering: BSP R 1 1/4"
 IP klasse: IP65
 Udvendig diameter på sensorhoved: 54 mm
 Sensorhovedets højde over tanken: 21 mm



Varenr.	Længde mm	Pris
WE126710	100	427,00
WE126711	205	526,00
WE126712	305	592,00
WE126713	410	646,00
WE126715	510	796,00
WE126716	760	1.286,00

Monteringsdele N3/S3 sensorer

Nylonflange med pakning.

Underring med skruer



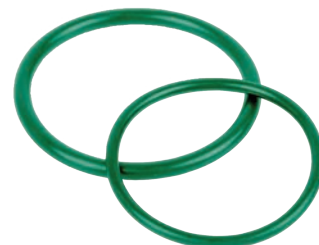
Varenr.	Pris
WE163010	50,00

Varenr.	Pris
WE163303	80,00

Rustfri flange med pakning og underring.

Oringe
NBR

Oringe
Viton



Varenr.	Pris
WE163306	172,00

Varenr.	Pris
WE160060	61,00

Varenr.	Pris
WE160063	147,00

Monteringsdele N5/S5 sensorer

Pakning med skruer

NBR



Varenr.	Pris
WE160061	77,00

Pakning med skruer

Viton



Varenr.	Pris
WE160064	132,00

Tank Inspektionsluger



Inspektionsluge med 1 1/4" hul
Inspektionsluge med hul til Wema N3 / N3H / S3 / S3H.
Udskæring i tank 115 mm. Udv. diameter 150 mm.

Varenr.	Beskrivelse	Pris
WE163120	Ø115 mm inspektionsluge m. hul t. sensor	263,00



Inspektionsluge
Inspektionsluge uden sensorhul.
Udskæring i tank 115 mm. Udv. diameter 150 mm.

Varenr.	Beskrivelse	Pris
WE163110	Ø115 mm inspektionsluge u. hul	248,00

Signalsplitter

Denne nye signalsplitter fra Wema giver dig mulighed for at forbinde en analog sensor til to analoge instrumenter eller to analoge sensorer til et analogt instrument.

En analog sensor til to instrumenter, bruges når du ønsker information fra en sensor til to instrumenter.

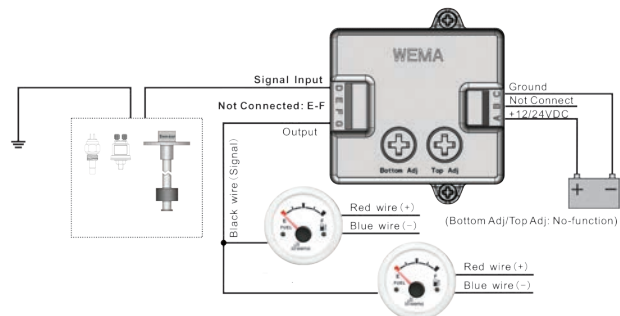
To analoge sensorer til et instrument Dette kan være nyttigt, hvis du har to tanke og ønsker at se deres samlede niveau på det samme instrument. Eller hvis en båd sætter sig under sejlads, vil tanken også være vinklet og give en falsk aflæsning med kun en analog sensor. Hvis du sætter en analog sensor foran og bag og kombinerer dem med denne modstandsdeler, får du en meget mere pålidelig aflæsning af tanken.

Fungerer med alle Wema analoge modstandssensorer: brændstof, vand, septiktank, temp og trykfolere.



Specifikationer:

12 eller 24V DC
Ydermål: 57 x 51 x 21 mm



Varenr.	Beskrivelse	Pris
WE160050	Signalsplitter	503,00

Sensorer 2-polede stelfri for vand- og olietemperatur

Temperatursensor 0-120° C, 450-23 ohm



Varenr.	Gevind	Pris
WE150120	M16 x 1,5	177,00
WE150121	3/8" - 18 NPTF	177,00
WE150122	M18 x 1,5	177,00
WE150123	5/8" - 18 UNF	177,00
WE150124	M14 x 1,5	177,00
WE150125	1/2" - 14 NPTF	177,00

Sensorer med alarm for vand- og olietemperatur

Temperatursensor, alarm ved 95° C. 0-120° C, 450-23 ohm



Varenr.	Gevind	Pris
WE150130	M16x1,5	383,00
WE150131	3/8"-18 NPTF	383,00
WE150132	M18x1,5	383,00
WE150133	5/8"-18 UNF	383,00
WE150134	M14x1,5	383,00
WE150135	1/2"-14 NPTF	383,00

Sensorer med alarm for olietryk

Alarm ved 0,8 bar.

1/8 - 27 NPTF gevind.

10-185 ohm



Varenr.	BAR	Pris
WE150052	5	475,00
WE150053	10	475,00

Adapter

Gevindadapter til temperatur- og olietrykssensorer



Varenr.	Udv. gevind	Indv. gevind	Pris
WE150900	1/4"-18	1/8"-27 NPTF	61,00
WE150901	3/8"-18 NPTF	1/8"-27 NPTF	61,00
WE150902	M14x1,5	1/8"-27 NPTF	61,00
WE150903	M16x1,5	1/8"-27 NPTF	61,00
WE150904	M18x1,5	1/8"-27 NPTF	61,00
WE150907	M18x1,5	5/8"-18 UNF	61,00
WE150908	M10x1	1/8"-27 NPTF	61,00

Sensorer for vand- og olietemperatur

Temperatursensor 0-120° C, 450-23 ohm



Varenr.	Gevind	Pris
WE150115	1/8"-27 NPTF	157,00
WE150116	M16x1,5	157,00
WE150117	3/8"-18 NPTF	157,00
WE150118	M18x1,5	157,00
WE150119	5/8"-18 UNF	157,00

Sensor for turbotryk

1/8 - 27 NPTF gevind.10-185 ohm



Varenr.	BAR	Pris
WE150015	2	424,00

Sensorer stelfri med alarm for olietryk

Alarm ved 0,8 bar.

1/8 - 27 NPTF gevind.

10-185 ohm



Varenr.	BAR	Pris
WE150062	5	511,00
WE150063	10	511,00

Omdrejnings sensor

Induktiv sensor til montering på svinghjulshus



Varenr.	Pris
WE150312	449,00

Sensor for udstødningstemperatur

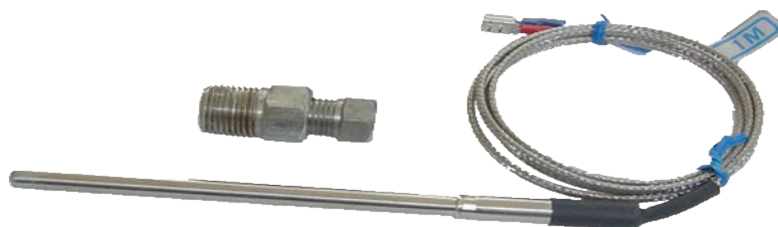
Udstødningstemperatursensor

Udstødningstemperaturen viser hurtigere end olietryk og kølevandsmålere hvis der er uregelmæssigheder i motoren. Leveres med 3,5 meter kabel.

Måleområde: 0-800° C

20 - 120 ohm

Gevind 3/8"-18 NPTF



Varenr.	Pris
WE150210	2.188,00

Forlænger kabel 10 meter



Varenr.	Pris
WE150950	2.374,00

Buzzer alarm



Varenr.	Ø mm	Volt DC	Pris
WE162010	32	3 - 28	172,00

Rorføler

Rorføler ROD-4

Det kan være svært at vurdere rorets position, når båden betjenes i havne, sluser og ved bakning.

Rorføleren er meget nem at montere. Konstruktionen er baseret på samme princip som S3 / S5 sensoren.

Specifikationer:

Driftsområde: 910-0 ohm
 Driftstemperatur -40° til +85° C
 Strømforsyning: 12/24V DC
 Strømforbrug: 0-130mA

Varenr.	Pris
WE150310	657,00



Rorføler ROD-5

Det kan være svært at vurdere rorets position, når båden betjenes i havne, sluser og ved bakning.

Rorføleren er meget nem at montere.

Mulighed for at forbinde to instrumenter til en sensor.

Specifikationer:

Driftsområde: 0-190 ohm
 Driftstemperatur -40° til +85° C
 Strømforsyning: 12/24V DC
 Strømforbrug: 0-130mA

Varenr.	Pris
WE150311	723,00



Forbind dine sensorer til dit NMEA2000 netværk med ASC konverter
 Wema ASC konverterer signaler fra analoge sensorer til NMEA2000.
 Dette gør det muligt at se motordata i et NMEA2000 netværk.

Lækage alarmsensor

Lækage alarmsensor fremstillet i rustfri stål med samme pålidelige og geniale konstruktion som Wema S3 sensor. Den forbindes til summer (WE162010) eller et advarselslys.

Lækagealarmen skal monteres i et rum, hvor der normalt ikke skal være vand. Hvis der lækker vand ind starter alarmen ved 80 mm højde fra bunden og slutter, når niveauet er faldet til 20 mm fra bunden. Meget nem at montere og vedligeholde.

Max: 300 mA/150mA. 12/24V DC
Mål: Ø40 x 145 mm

Varenr.	Pris
WE151121	416,00



Lænsespejlskontakt

Wemas automatiske niveauelement til lænsespejls giver din båd den ultimative sikkerhed. Den er baseret på den samme pålidelige og geniale konstruktion som N3 / S3-sensoren.

"Heavy duty" niveauelement med vandtæt relæsystem.

Starter pumpen ved 80 mm vandhøjde over bunden og fortsætter med at køre, indtil niveauet falder til 20 mm over bunden.

Wema niveauelement kan bruges til alle typer pumper.

Den manuelle kontakt bruges til at køre pumpen manuelt, og den kører, så længe den manuelle kontakt er tændt.

Specifikationer:

Max: 20 A. 12/24V DC
Mål: Ø40 x 145 mm

Varenr.	Volt	Pris
WE151102	12	891,00
WE151103	24	946,00

