

NYE GARMIN MARINEPRODUKTER 2022



NYHED

FANTOM™ X

Garmins Fantom-radarer anvender Doppler-effekten til at detektere, hvordan radarmål bevæger sig, og markerer med forskellige farver, om de er til fare. Den nye generation af radomer – Fantom X – har taget et stort ryk yderligere op i performance hvad angår detektion af mindre mål, rækkevidde og kraft til at give overblik over eksempelvis en hel marina.



NYHED

MSC™ 10 SATELLITKOMPAS

Nu er verdens største producent af GPS-produkter også klar med et GPS-kompas: Har du brug for en headingkilde til plotter eller autopilot, som er upåvirket af magnetiske kilder på båden eller i undergrunden samt af misvisning højt mod Nord, har du løsningen her.



NYHED

GPSMAP® 79s

Ny flydende håndholdt marinekortplotter til den rigtige pris – med bedre og større skærm, mere hukommelse og mere præcis GPS. Den perfekte makker som nødnavigator eller som primært navigationsmiddel til vands og til lands.



NYHED

GARMIN NAVIONICS+™

Navionics er verdens foretrukne søkort, og er nu kompatibel med Garmin i et helt nyt format. Med GARMIN NAVIONICS+ har du de bedste søkortdata med mulighed for daglige opdateringer og drastisk forbedret ruteberegning med Auto Guidance+, som trækker på lokale data for foretrukne ruter. Vælg GARMIN NAVIONICS VISION+ for yderligere features som højopløst satellitfotovisning af fiskepladser eller havne.

DEN ULTIMATIVE FORBUNDNE SEJLOPPLEVELSE – ACTIVECAPTAIN®

Moderne navigationsmidler på en båd bør helt naturligt være forbundet til internettet. Heldigvis har langt de fleste brugere allerede et fremragende forbindelsesled i lommen: En smartphone. Garmin går forrest og binder det hele sammen med alt-i-én appen ActiveCaptain. Har man nyere Garmin produkter, må man ikke gå glip af ActiveCaptain – det er gratis, og det er nemt.

Første gang du forbinder ActiveCaptain med din Wi-Fi-kompatible plotter, registreres alle dine produkter til dig – selve elektronikken, dit søkort, dine brugerdata. Fremover vil appen downloade ny software, når der opstår ny funktionalitet til præcis dine Garmin produkter. Du kan hente opdateringer til dit søkort eller downloade det igen, hvis du skulle miste SD-kortet, som det ligger på. Dine brugerdata gemmes også i "skyen", så du altid har dine waypoints. Findes der Quickdraw™ Contours dybdeopmålinger over et område, du er særligt interesseret i, er det bare at hente dem – og appen holder naturligvis øje for dig, om der kommer nye til i fremtiden.

Dit søkort og dine brugerdata findes nu også på din telefon og tablet – vil du planlægge næste dags tur hjemme på sofaen eller sende makkeren en position, så har du det hele ved hånden.

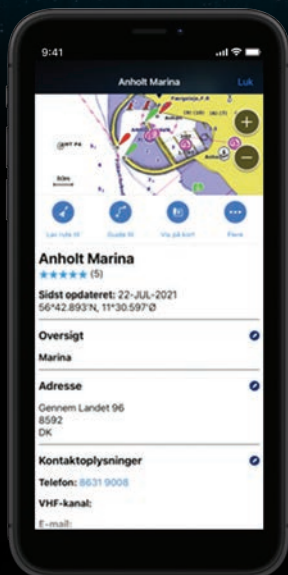
Når du er på båden, kan du lade din telefon ligge trygt gemt af vejen om læ eller i en vandtæt lomme – med ActiveCaptain kan du få notifikationer om indkommende opkald og beskeder direkte på plotteren. Omvendt kan du naturligvis overvåge og betjene dit elektronik fra din mobilenhed¹ – hold øje med plotteren fra køjen, når andre har vagten.



Læs mere om ActiveCaptain på garmin.dk

¹ Kun kompatibel GPSMAP i kombination med kompatibel smartphone.

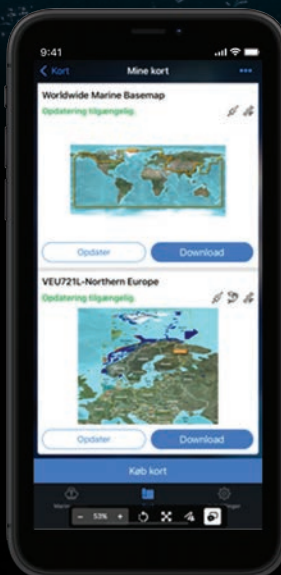
ActiveCaptain har sit navn efter det internationale sejler-community med samme titel.



Find information om din destinations havn, bådramper, andre interessepunkter og bidrag med billedanmeldelser.



Søkort og brugerdata tilgængeligt på alle dine Garmin enheder og på telefon og tablet.



Opdater dit søkort eller hent ny dækning, når du har brug for det.



Betjen din kompatible plotter med din smartphone eller tablet uanset hvor du er på båden.



GPSMAP® 8400 – TOPSERIEN

De mest seriøse sportsfiskere, cruisere, sejlere og kapsejlere har brug for udstyr i absolut topklasse. GPSMAP 8400 er nem at bruge, nem at installere og leverer højeste MFD-ydeevne med alt indbygget. Serien har markedets eneste touchscreen i fuld HD in-plane switching (IPS) for bredere aflæsningsvinkler, førsteklases billedskarphed og læsbarhed i sollys, selv med polariserede solbriller.

Multiple skærme kan fladmonteres kant-til-kant for at skabe et elegant glascockpit, eller traditionelt skotmonteres. xsv-modeller har den fulde pakke af Garmins markedsledende ekkolodsteknologier, herunder 1 kW dual-CHIRP fishfinder, CHIRP ClearVü og CHIRP SideVü scanningsekkolod samt Ultra High-Definition-scanningsekkolod, alt sammen uden black box. Plotteren understøtter naturligvis også Garmins banebrydende Panoptix LiveScope-system og hele serien af Panoptix™ live-ekkolod (transducere sælges separat).



GRID™ 20

"Garmin Remote Input Device" er en lille genistreg. Slut med alle overvejelser om valget mellem touchscreen og knapper på en større båd: Kombiner dine touchscreens med et komplet betjeningspanel på præcis det sted, som er mest praktisk for dig; indfældet i kaptajnsstolen eller på skottet ved rattet.

GRID 20 har 360-graders joystick med en dreje-knap og vælgknap for nem navigation mellem menuer og til finjustering, selv under hård søgning. Du kan opsætte de fire favoritknapper for at vælge mellem forskellige konfigurationer, du har gemt tidligere.

	Varenr.	Pris
GPSMAP 8416xsv	010-02093-02	52.949
GPSMAP 8416	010-02093-00	48.849
GPSMAP 8412xsv	010-02092-02	35.799
GPSMAP 8412	010-02092-00	31.799
GPSMAP 8410xsv	010-02091-02	24.449
GPSMAP 8410	010-02091-00	22.799

	Varenr.	Pris
GRID 20 vertikal	010-02011-00	2.479
GRID 20 horisontal	010-02011-01	2.479

HVAD ER SAILASSIST?

Nyere GPSMAP® og ECHOMAP® hjælper sejlere til at træffe kvalificerede beslutninger med sejladsfunktioner som laylines, forbedret vindrose, linjer for kompasskurs og kurs over grund, felter med sande vinddata samt skydeknapper for tidevand/strøm/tid. Der er kapsejladsvæjledning med synkroniseret kapsejladstimer, virtuel startlinje, time to burn og layline-datafelter, planer, eller flytte udgangspunkt eller destination efter at ruten er beregnet. Ruterne deles naturligvis mellem netværksenheder, og kan gemmes til senere brug.



GPSMAP® X3-SERIEN – MERE SKÆRM, MINDRE KABINET

Garmins mest populære plotterserie er blevet klædt på til at stå side om side med topmodellerne i 8400-serien i kraft af forbedret skærm og hurtighed, og SD-læseren sidder nu bag på instrumentet for det slankest mulige kabinet. xsv-modeller har indbygget alt i ekkolod, inklusive UHD SideVü. Serien har naturligvis touchscreen, netværksdeling og Wi-Fi® – fx til brug med ActiveCaptain® app – suppleret med ANT+ for nem, trådløs integration med alt fra trådløs vindsensor til quatix® marineur. Der er naturligvis alt i SailAssist-features til sejlerfolket. Med OneHelm™ kan du gøre din plotter til kontrolcenter for monitorering og betjening af produkter fra en lang række partnere, og der er J1939-stik dedikeret til motorintegration.

	Varenr.	Pris
GPSMAP 1223xsv u/tr	010-02367-02	25.299
GPSMAP 1223	010-02367-00	23.649
GPSMAP 923xsv u/tr	010-02366-02	13.899
GPSMAP 923	010-02366-00	12.249
GPSMAP 723xsv	010-02365-02	9.799
GPSMAP 723	010-02365-00	8.149



GPSMAP® 1022- & 1222-SERIEN – SMÅ BÅDE SKAL OGSÅ HAVE STORE SKÆRME

Oplev den avancerede GPSMAP 1022/1222 plotterserie, som i xsv-versionerne har indbygget Garmin CHIRP-fishfinder, CHIRP ClearVü og CHIRP SideVü. Selv en mindre båd der sejler under barske forhold kan udstyres med de lækreste skærme og de mest sofistikerede funktioner, perfekt integreret med lynhurtig knapbetjent brugerflade med programmerbare taster og multifunktions-drejeknap. Vælg mellem 12" og 10". Har du ikke behov for ekkolod, så vælg non-xsv-versionerne – stadig pakket med sejlads-funktioner som laylines, startlinjefunktion og avancerede vindnavigations-features.

Ligesom de øvrige GPSMAP-modeller er 1022/1222 naturligvis fuldblods netværksplottere, som deler alle informationer som søkort, ekkolod og radar. Med Wi-Fi® og ANT+ forbindes nemt til ActiveCaptain® app eller eksterne sensorer som gWind Wireless 2 vindsensor.

	Varenr.	Pris
GPSMAP 1222xsv u/tr	010-01741-02	22.799
GPSMAP 1222	010-01741-00	21.149
GPSMAP 1022xsv u/tr	010-01740-02	16.299
GPSMAP 1022	010-01740-00	14.649



ECHOMAP™ UHD-SERIEN – FÅ DET BEDSTE UD AF DIN TID PÅ VANDET

Har du ikke brug for Garmin netværk til radar eller deling af søkort mellem plottere, så er ECHOMAP det rigtige valg. Nu er serien eftertrykkeligt opgraderet i UHD-serien med muligheden for Ultra High Definition SideVü og ClearVü – højeste opløsning til brug på lavere vand. Der er naturligvis indbygget Wi-Fi® til parring med den gratis ActiveCaptain app¹ samt touchscreen med supplerende knapbetjening².

Her får du en fremragende kortplotter med SailAssist sejlfunktionsfunktioner, Quickdraw Contours for generering af egne dybdekort og den geniale klikholder, hvor den samlede monteringsstid er cirka et sekund. ECHOMAP er det indlysende valg i den mindre båd – vælg blot den rigtige skærmstørrelse til dine behov – fås i 9", 7", 6" eller 4".

ECHOMAP findes nu også i ULTRA-modeller i 12" og 10".

1 Kun ECHOMAP UHD 62 og større i kombination med en kompatibel smartphone.
2 Kun ECHOMAP UHD 72 og større.

	Varenr.	Pris
ECHOMAP Ultra 122sv m/tr GT56UHD-TM	010-02528-01	26.499
ECHOMAP Ultra 122sv u/tr	010-02113-00	23.649
ECHOMAP Ultra 102sv m/tr GT56UHD-TM	010-02526-01	19.149
ECHOMAP Ultra 102sv u/tr	010-02111-00	16.299
ECHOMAP UHD 92sv m/tr GT56UHD-TM	010-02522-01	12.249
ECHOMAP UHD 92sv u/tr	010-02341-00	8.999
ECHOMAP UHD 72sv m/tr GT56UHD-TM	010-02518-01	10.999
ECHOMAP UHD 72sv u/tr	010-02337-00	7.749
ECHOMAP UHD 72cv m/tr GT24UHD-TM	010-02333-01	8.599
ECHOMAP UHD 72cv u/tr	010-02333-00	7.399
ECHOMAP UHD 62cv m/tr GT24UHD-TM	010-02329-01	6.149
ECHOMAP UHD 62cv u/tr	010-02329-00	4.899
ECHOMAP Plus 42cv m/tr GT20-TM	010-01884-01	3.749
ECHOMAP Plus 42cv u/tr	010-01884-00	2.899

HVAD ER AUTO GUIDANCE?

Garmins automatiske ruteberegningssystem har revolutioneret navigation for millioner af glade brugere verden over: På baggrund af bådens egne kriterier som dybgang og mastehøjde kan plotteren på sekunder foreslå en egnet sejlroute. Senest har funktionen gennemgået meget væsentlige forbedringer med Auto Guidance 3.0: Nu beregner din plotter selv til destinationspunkter, hvor der ikke er tilstrækkelig sejldybde – eller sågar til punkter på land. Blot er det naturligvis markeret, hvilke dele af ruten, som ikke kan besejles med den angivne sikkerhedsdybde. Desuden er det legende nemt at justere den foreslåede rute, så den passer til dagens planer, eller flytte udgangspunkt eller destination efter at ruten er beregnet. Ruterne deles naturligvis mellem netværksenheder, og kan gemmes til senere brug.

ECHOMAP® I GRØNLAND

Garmin ECHOMAP er vanvittigt populær i Grønland, og med god grund: Har du ikke brug for radar, så vælg blot den største ECHOMAP, du har plads og råd til sammen med et søkort og en VHF – så er der styr på det basale elektronik i jollen. Fremfor hæktransducer anbefaler vi altid en dedikeret indenbords-transducer, som sidder sikkert på indersiden af skroget: Bestil din ECHOMAP eksklusive transducer og kombiner med GT15M-IH indenbords-transducer. Sejler eller vandrer du uden for mobildækning, bør du ubetinget supplere med en inReach® satellitkommunikator, som redder mange liv i Grønland – så er du aldrig uden for kontakt.



STRIKER™ VIVID – SÅ MEGET MERE END BARE EKKOLOD

Garmin var først med at inkludere GPS i alle vores fishfinders – en STRIKER viser ikke bare fisk og strukturer under båden, men hjælper dig også til at finde tilbage til noget interessant og viser din fart over grunden så du ved, om din agn fisker som den skal. Mens du fisker, giver Quickdraw Contours dig mulighed for at generere dine helt egne super-detaljerede dybdekort over området.

Nu er STRIKER serien opgraderet med de nye Vivid-flerfarvepaletter på SideVü og ClearVü, der gør det endnu nemmere at fortolke og adskille strukturer og fisk. Alle modeller har traditionelt ekkolod, cv-versioner desuden ClearVü, mens STRIKER sv yderligere supplerer med SideVü til at søge strukturer og fisk på begge sider af båden.

Der er indbygget Wi-Fi® på 9" og 7" for integration med den gratis ActiveCaptain® app¹ for smart-notifikationer på skærmen om indkommende besked, adgang til Quickdraw Contours Community med mere.

1 | kombination med en kompatibel smartphone.

	Varenr.	Pris
STRIKER Vivid 9sv m/tr GT52HW-TM	010-02554-01	5.749
STRIKER Vivid 9sv u/tr	010-02554-02	4.099
STRIKER Vivid 7sv m/tr GT52HW-TM	010-02553-01	4.899
STRIKER Vivid 7sv u/tr	010-02553-02	3.249
STRIKER Vivid 7cv m/tr GT20-TM	010-02552-01	4.099
STRIKER Vivid 5cv m/tr GT20-TM	010-02551-01	3.049
STRIKER Vivid 5cv u/tr	010-02551-02	2.249
STRIKER Vivid 4cv m/tr GT20-TM	010-02550-01	2.099
STRIKER Plus 4 m/tr Dual beam	010-01870-01	1.399
STRIKER 4 m/tr Dual beam	010-01550-01	1.249

STRIKER™ CAST

Selvom du fisker fra bredden, behøver du ikke skulle gætte på, hvor fiskene er. Garmin STRIKER™ Cast er et ekkolod, du kan kaste ud med din fiskestang og afsøge pladsen for fisk, finde interessante strukturer og generere detaljerede dybdekort i realtid på din smartphone på op til 60 meters afstand. STRIKER Cast oplades med USB for 10+ timers batteritid. Par med STRIKER Cast app.

	Varenr.	Pris
STRIKER Cast med GPS	010-02246-02	1.649
STRIKER Cast uden GPS	010-02246-00	1.249



HVAD ER GARMIN SIDEVÜ™ OG CLEARVÜ™?

Scanningsekkolodderne SideVü og ClearVü giver en nærmest fotografisk gengivelse af især faste strukturer men også en indikation af fisk – et fremragende værktøj til at finde nye fiskeslots og supplement til fishfinderen. Scanningsekkolodet findes i to præsentationer: ClearVü viser, hvad der findes direkte under båden, mens SideVü viser dig, hvad der findes på begge sider af båden. Garmins scanningsekkolod er baseret på CHIRP-teknologi, hvor impulserne sendes over brede områder af frekvenser, hvilket yderligere forøger den fremragende separation på billedet og har markant bredere rækkevidde på SideVü end konkurrerende produkter. Bemærk Garmins geniale kombinationstransducere, hvor fishfinder og scanning er samlet i én – det er ikke længere nødvendigt at have flere transducere på sin båd. Få en snak med din Garmin-forhandler om den helt rigtige kombinationstransducer til dine behov.

AUTOPILOTLØSNINGER TIL ETHVERT BUDGET

Med Reactor 40-serien har Garmin opdateret hardwaren i sin populære serie af autopiloter – samme suveræne pilot, nu blot endnu bedre!

GHP Reactor 40 er det mest reaktive autopilotssystem nogensinde, baseret på en ny 9-akset solid-state AHRS kompasenhed. Der er minimal heading-korrektion, rute-afvigelse, rorbevægelse og strømforbrug for en maksimalt komfortabel sejlads for alle ombord.

GHP Reactor autopiloter er meget alsidige: Der er funktioner til både motor- og sejlbåde integreret i alle corepacks, herunder fastholdelse af kurs, fastholdelse af vindvinkel, vending/bomning, trinvis kursskift og meget mere. Du skal blot vælge den version af autopiloten, som er kompatibel med dit styresystem. GHP Reactor 40 er perfekt integreret med plotterens navigationsfunktioner. Med en kompatibel Garmin søkortplotter kan du naturligvis aktivere autopiloten fra plotteren til at følge den valgte rute, inklusiv Garmins automatiske ruteberegning i kombination med BlueChart g3 Vision® søkort. Ud over at holde kursen i praktisk talt al slags vejr og vind kan systemet nemt udføre en række forud-programmerede troling- og søgeprocedurer.

Shadow Drive er Garmins lille genistreg på de hydrauliske piloter: Har du brug for at undvige, slår autopiloten automatisk fra, når du drejer rattet, og slår til igen, når du holder en ny kurs.



GHP REACTOR™ 40 HYDRAULISK COREPACK

Disse robuste enheder er det brugervenlige og pålidelige autopilot-system til både med hydraulisk styring – med perfekt integration med plotterens navigationsfunktioner. Patenteret Shadow Drive™ tillader manuel justering af kursen på rattet uden at slå autopiloten fra. Kombiner GHP Reactor hydraulisk corepack med den pumpe-størelse, som passer til din motorinstallation eller vælg versionen med SmartPump™ for allerhøjeste slidstyrke, eksempelvis til erhvervs-fartøjer eller ekstremt brug.

	Varenr.	Pris
Komplet pilot inkl. integreret SmartPump v2	010-00705-79	34.099
Komplet pilot inkl. Smartpump v2 uden GHC 20 display	010-00705-78	30.949
Komplet pilot inkl. 2,0 L pumpe og GHC 20 display*	010-00705-19 + 010-00705-63	22.798
Komplet pilot inkl. 2,0 L pumpe uden GHC 20 display*	010-00705-21 + 010-00705-63	20.398
Komplet pilot inkl. 1,2 L pumpe og GHC 20 display*	010-00705-19 + 010-00705-64	22.798
Komplet pilot inkl. 1,2 L pumpe uden GHC 20 display*	010-00705-21 + 010-00705-64	20.398

* Skal bestilles som to varenumre.



GHC™ 20 BETJENINGSDISPLAY

En eller flere ekstra betjeningsenheder til din autopilot tillader styring af piloten fra flere steder på båden.

	Varenr.	Pris
GHC 20 betjeningsdisplay	010-01141-00	5.499

AUTOPILOTER



GHP COMPACT REACTOR™ 40

GHP Compact Reactor 40 er serien, som gør autopilotløsning til den mindre båd væsentligt mere økonomisk overkommelig end tidligere. Der er fuld betjening med virtuel betjeningsenhed på plotterskærmen på compatible GPSMAP og echoMAP CHIRP/Plus. Skal piloten anvendes sammen med en ikke-kompatibel plotter, bør man vælge en version med GHC 20-display.

	Varenr.	Pris
GHP Compact Reactor 40 hydraulisk startpakke inkl. 1,0 L pumpe	010-00705-06	12.249
GHP Compact Reactor 40 hydraulisk startpakke inkl. 1,0 L pumpe og GHC 20	010-00705-07	15.499
GHP Compact Reactor 40 hydraulisk startpakke inkl. 1,0 L pumpe, GHC 20 og Shadow Drive	010-00705-08	17.849



GHP REACTOR™ 40 MEKANISK COREPACK

GHP Reactor mekanisk corepack er en ekstremt alsidig pilot, som kan monteres på mekaniske styresystemer som har mulighed for rorsensor. Denne autopilot kan monteres på eksisterende kraftenhed i båden i kombination med rorsensor eller kombineres med en af en af Garmins tre lineære driv-enheder, som alle har indbygget rorsensor.

	Varenr.	Pris
GHP Reactor 40 mekanisk corepack inkl. GHC 20 uden drivenhed	010-00705-49	13.499
GHP Reactor 40 mekanisk corepack uden GHC 20 uden drivenhed	010-00705-48	11.399
Lineær drivenhed Class A	010-11572-00	17.849
Lineær drivenhed Class B	010-12029-00	16.299



FJERNBETJENING TIL AUTOPILOT

Den ultimative frihed ombord. Klart farvedisplay og ny gestikuleringsbetjening, som lader dig korrigere kursen blot ved at pege!

	Varenr.	Pris
Fjernbetjening til autopilot	010-12833-10	2.859

SENSATIONSPRISER PÅ GARMIN VINDPAKKER

Priserne gælder så længe lager haves.



Sensationspris
9.999

GNX™ WIRELESS SAIL PACK 52

GNX Wind, GNX 20, gWind Wireless 2 og DST 810
(dybde, hastighed & temperatur)
Varenr.: 010-01616-40



Sensationspris
7.499

GNX™ WIRELESS SAIL PACK 43

GNX Wind, GNX 20, gWind Wireless 2, GST 43
(hastighed & temperatur), GDT 43 (dybde & temperatur)
og NMEA 2000® adaptere
Varenr.: 010-01616-30



Sensationspris
9.999

GMI™ WIRED SAIL PACK 52

GMI 20, gWind, GND 10 og DST810
(dybde, hastighed & temperatur)
Varenr.: 010-01248-80



Sensationspris
9.999

GNX™ WIRED SAIL PACK 52

GNX Wind, GNX 20, gWind, GND 10 og DST810
(dybde, hastighed & temperatur)
Varenr.: 010-01248-70



Sensationspris
7.499

GNX™ WIRED SAIL PACK 43

GNX Wind, GNX 20, gWind, GND 10, GST 43
(hastighed & temperatur), GDT 43 (dybde & temperatur)
og NMEA 2000® adaptere
Varenr.: 010-01248-60



Pris
6.199

GNX™ WIRELESS WIND PACK

GNX Wind and gWind Wireless 2
Varenr.: 010-01616-10



DE PERFEKTE MAKKERE

Garmin GNX™ serien er de perfekt designede instrumenter til sejl- og motorbåde, som med fuldt indstillelige brugerprofiler viser dybde, fart, vind eller 50+ andre mulige parametre på din båd, med mulighed for autoscroll-funktion, så der roteres mellem dataskærmene uden manuelt skift. De "glass-bondede" display med anti-glare-linsecoating giver fremragende dag- og nataflæsning med højkontrast-cifre op til 36 mm. GNX 20 eller det inverterede GNX21 viser informationerne grafisk, med kurver eller med en, to eller tre digitale funktioner.

GNX Wind-displayet kan udover grafisk og digital visning af alle vinddata også bruges som styreinstrument. Nulstil GNX Wind på en bestemt kurs, vindvinkel eller pejling til et waypoint, og få en +/- visning af hvordan båden bevæger sig. Alle GNX instrumenterne et meget lavt strømforbrug (ca. 0,35 W) og kobles direkte til NMEA 2000® systemet og kan derved vise mange af de funktioner, der findes på dette netværk.

	Varenr.	Pris
GNX Wind	010-01142-30	4.499
GNX 21 inverteret	010-01142-10	3.749
GNX 20	010-01142-00	3.249

SMART-TRANSDUCERE



GST™ 43

Skroggennemført fart og temperatur, 43 mm.

	Varenr.	Pris
GST 43 NMEA 2000	010-04284-00	1.619
GST 43 retrofit til Nexus	010-04283-00	1.389



GDT™ 43

Skroggennemført dybde og temperatur, 43 mm.

	Varenr.	Pris
GDT 43 NMEA 2000	010-01749-10	2.479
GDT 43 retrofit til Nexus	010-01749-00	1.239



AIRMAR® DST810

Skroggennemført dybde, fart og temperatur med indbygget attitude-sensor, 48 mm.

	Varenr.	Pris
DST 810 NMEA 2000	010-11051-20	3.719



gWind Wireless 2
Varenr.: 010-01616-00
Pris 5.749



GNX Wind



Kompatibel GPSMAP

GWIND™ WIRELESS 2 VINDTRANSDUCER

Slut med kabler i masten: gWind Wireless 2 kommunikerer trådløst og nemt direkte med GNX Wind eller de kompatible GPSMAP-modeller.

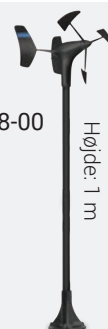


gWind + GND 10
Varenr.: 010-01227-00
Pris 4.899

gWind Race + GND 10
Varenr.: 010-01228-00
Pris 10.649



GND 10



Højde: 1 m

GWIND™ KABLEDE VINDTRANSDUCERE

Lynhurtige og pålidelige vindsensorer med Nexus' twin-fin design for overlegen performance. Leveres med GND 10 interface.



SERIØS MED SEJLADS

GNX™ 130 og 120 er store 10" og 7" sejladsinstrument-displays for sejlere, der ønsker det ypperste i kvalitet, præcision og total integration. De store glas-bondede displays giver suveræn læsbarhed på lang afstand både dag og nat med lavt strømforbrug, høj kontrast, klar synlighed og klassens største cifre i hvid eller farve. Fuldt indstillelige profiler og fem forskellige displaykonfigurationer: Enkelt-, dobbelt- eller triplefunktion, plus visere eller graf til at vise mere end 50 parametre for vind, hav eller fartøj. Der er mulighed for tilkøb af fjernbetjening – GNX keypad – som kan monteres i nærheden af styrestedet.

	Varenr.	Pris
GNX 130	010-01396-00	12.249
GNX 120	010-01395-00	7.399



GNX™ KEYPAD

Betjen GNX 120 eller GNX 130 på afstand med denne betjeningsenhed, som kan monteres på styrestedet. Den har fire knapper for forudindstillede konfigurationer. Vælg baggrundsfarve på alle displays med et fingertryk.

	Varenr.	Pris
GNX keypad	010-12255-00	1.499



ET MIDTPUNKT I NETVÆRKET

GMI™ 20 er et alsidigt og innovativt supplement til din kortplotter eller et separat multifunktionsinstrument. Bådføreren har adgang til en endeløs række af mulige informationer på det samme display. Eller på flere displays ved siden af hinanden – alt efter hvor mange informationer, man ønsker at have overblik over samtidig. GMI 20 er nem at sætte ind i et nyt eller eksisterende netværk, og kan via NMEA 2000® og 0183 trække informationer fra en lang række sensorer for at vise navigations-, vejr-, brændstof-, ekkolods- eller motor-informationer. Du bestemmer selv, hvilke informationer du ønsker at se, og ikke mindst hvordan du ønsker at se dem – som tal, viserinstrument eller graf. GMI 20 har endnu flere funktioner, men er samtidig endnu nemmere at bruge end sin populære forgænger GMI 10.

	Varenr.	Pris
GMI 20	010-01140-00	4.649



GND™ IO INTERFACE

GND 10 bygger bro mellem Nexus og NMEA 2000®, så eksisterende løsninger kan bruges sammen med nye. GND 10 fungerer også som interfaceboks mellem PC og NMEA 2000® for brug med programmer som NexusRace™, Expedition, Adrena og SeaTrack.

	Varenr.	Pris
GND 10	010-01226-00	1.399



VHF 315i MARINERADIO

25 watt VHF 315i marineradio med klasse D DSC er en black box VHF med indbygget GPS. Brug GHS™ 11i-handsættet og den aktive højttaler som intercom mellem op til tre stationer. Den er nem at bruge og integreres sømløst i dit Garmin netværk.

	Varenr.	Pris
VHF 315i	010-02047-01	6.549



VHF 215i AIS MARINERADIO

Marineradio med indbygget GPS. Viser Automatic Identification System (AIS) på søkortplotteren og i en nødsituation giver 25 watt-sendestyrken i VHF 215i AIS alle fiskere, sejlere og cruisere tryghed til fingerspidserne.

	Varenr.	Pris
VHF 215i AIS	010-02098-01	6.549



VHF 215i MARINERADIO

25 watt marineradio med indbygget GPS med klasse D DSC, kompatibel med GHS™ 11i handsæt og forprogrammeret med internationale marinekanaler. Den er nem at bruge og integreres sømløst i dit Garmin netværk.

	Varenr.	Pris
VHF 215i	010-02097-01	4.899



VHF 115i MARINERADIO

Kommunikation er afgørende på vandet. Med VHF 115i-radio med indbygget GPS kan du holde dig i kontakt med land og andre både i dit område. Så uanset hvor du er, eller hvor du er på vej hen, bevarer du forbindelsen.

	Varenr.	Pris
VHF 115i	010-02096-01	3.749



GHS™ 11i KABLET VHF-HÅNDSÆT

Muliggør fuld betjening af din VHF 215i- eller VHF 315i-radio fra andre steder på båden. Enkelt design der omfatter funktionstaster, et 2" diagonalt punktmatrix-display og en spiralledning, der kan strækkes fra ca. 30 cm til næsten 1,5 meter. Dreje/trykknop til lydstyrke, squelch og kanalvalg og en dedikeret knap, der giver adgang til kanal 16/9.

	Varenr.	Pris
GHS 11i	010-01759-01	2.499

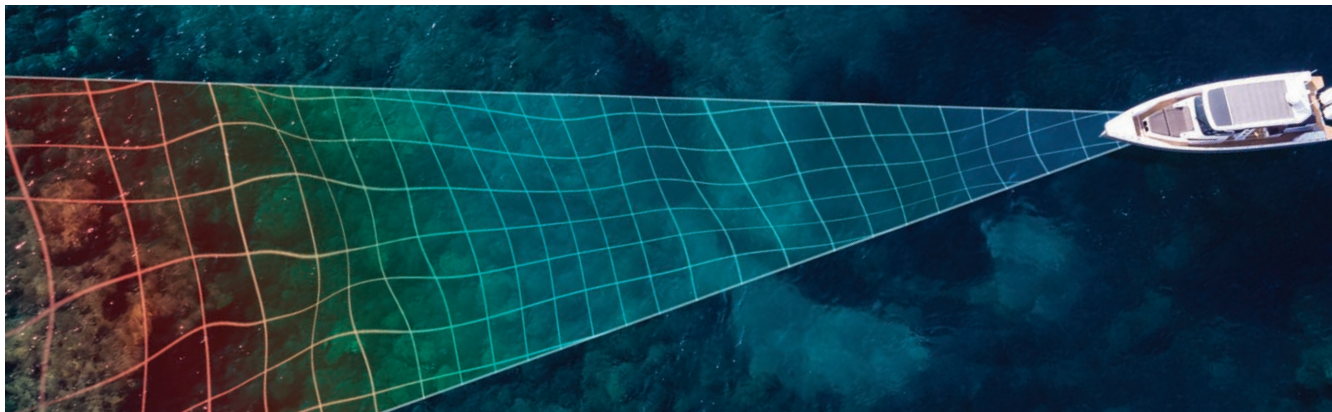
AIS™ 800 BLACK BOX AIS-TRANSCIVER



AIS 800 black box AIS-transceiver med indbygget GPS er nem at bruge, giver pålidelig kommunikation og sender dit fartøjs information til andre AIS-modtagere i dit område og modtager AIS-data fra andre. Med 5 watt sendestyrke med klasse B/SO giver den hurtigere positionsrapportering end nogensinde før.

Garmin AIS 800 har en intern VHF-antennesplitter, som giver mulighed for at VHF og AIS kan dele samme antenne. Den omfatter en indbygget GPS (med stik til ekstern antenne hvor det er nødvendigt) og integreres i dit Garmin netværk. Transceiveren kan via NMEA 2000®/0183 integreres med kompatible søkortplottere.

	Varenr.	Pris
AIS 800	010-02087-00	8.149



NETVÆRKS-KOMPONENTER



PANOPTIX™ PS51-TH FRONTVÜ

Med Panoptix PS51-TH FrontVü er brugervenligt fremadrettet ekkolod til kollisionsforebyggelse nu endelig en realitet, og er blevet mildt sagt godt modtaget i test og af slutbrugere. Sejl trygt selv i ukendt farvand – Panoptix viser dig i realtid, hvad der gemmer sig under overfladen forude. PS51-TH skrogennemført transducer afsøger et område op til 8-10 gange dybden/op til 100m foran båden og er en ny, brugervenlig dimension i din sejlads: Lynhurtig opdateringshastighed maksimerer din reaktionstid. Smal keglebredde på 20° minimerer "falske alarmer", og den indbyggede AHRS-sensor kompenserer for bådens kurs og bevægelse i vandet, så søgeretningen er helt stabil – et lille teknologisk vidunder!

	Varenr.	Pris
PS51-TH FrontVü	010-01753-00	12.249

HVAD ER FUSION LINK™?



Med FUSION-Link kan du betjene dit FUSION marinestereo fra dine Garmin enheder – nemt og lækkert. Find lynhurtigt din yndlingsang, få de seneste sportsnyheder eller skru op for volumen fra din plotter via NMEA 2000®. Opsæt din skærm med FUSION media bar – så kan du altid se og betjene din musik på plotteren, også fra andre skærbilleder som søkort eller ekkolod.

Download den gratis FUSION-Link app for trådløs betjening via Bluetooth® eller Wi-Fi® med din kompatible enhed – mobil eller Garmin ur.



NYHED



GMR™ FANTOM 24X & 18X RADOME

Garmins Fantom har forandret radarovervågning for altid: MotionScope™ teknologien anvender Dopplereffekten til at detektere, hvordan radarmål bevæger sig, og markerer med forskellige farver, om de er på vej imod eller væk fra dig – en indlysende fordel for kollisionsforebyggelse. Fantom radarer er solid-state for omgående aktivering og lavt strømforbrug. Den nye generation – Fantom X – har taget et stort ryk yderligere op i performance hvad angår detektion af mindre mål, rækkevidde og kraft til at give overblik over eksempelvis en hel marina.

	Varenr.	DKK
GMR Fantom 24x Sort	010-02585-10	25.299
GMR Fantom 24x Hvid	010-02585-00	24.449
GMR Fantom 18x Sort	010-02584-10	21.149
GMR Fantom 18x Hvid	010-02584-00	20.399



GC™ MARINEKAMERAER

Garmins marinekameraer giver sikkerhed og øget overblik på din båd. De giver dig et ekstra par øjne, der kan overvåge områder over eller under dækket – selv ved lav belysning, hvilket gør kameraerne perfekte til motorrum. Den kompakte størrelse og de robuste vejrbestandige huse gør dem nemme at installere stort set hvor som helst på din båd.

	Varenr.	Pris
GC 200 marine-IP-kamera	010-02164-00	4.499
GC 100 trådløst marinekamera	010-01865-31	3.249
GC 14 kablet marinekamera	010-02667-00	3.249



GPS 24XD GPS-ANTENNE

Med GPS 24xd ekstern GPS-antenne er nøjagtigheden langt under en meter, og der er indbygget elektronisk kompas for heading-indikation selv når båden ligger stille.

	Varenr.	Pris
GPS 24xd NMEA 2000	010-02316-10	2.499
GPS 24xd HVS NMEA 0183	010-02316-00	2.499



GMR™ 24 XHD, 18 XHD & 18 HD+

Garmins xHD-radarer er standardvalget til danske småbåde i kraft af fremragende performance og pålidelighed. 18 HD+ er ny opdateret teknologi, og det sikre valg til en rimelig pris.

	Varenr.	Pris
GMR 24 xHD	010-00960-00	21.149
GMR 18 xHD	010-00959-00	16.299
GMR 18 HD+	010-01719-00	13.049



NYHED

KOMPASKURSSENSORER

Garmin råder nu over tre kompassensorer til hvert sit formål: SteadyCast™ sikrer for en overkommelig pris, at din heading på kortplotteren svarer til virkeligheden – eksempelvis ved drivfiskeri. Den 9-aksede sensor er vores bedste magnetkompass med nøjagtighed plus/minus 2 grader og kompensation for bådens bevægelser i søen – perfekt til eksempelvis radaroverlay og MARPA. Endelig er der nu mulighed for GPS-kompass: Har du brug for en headingkilde til plotter eller autopilot, som er upåvirket af magnetiske kilder på båden eller i undergrunden samt af misvisning højt mod Nord, har du løsningen i Garmin MSC™ 10.

	Varenr.	DKK
MSC 10 satellitkompass	010-02407-00	8.149
9-aksset kurssensor	010-11417-20	6.999
SteadyCast	010-11417-10	1.649



ANALOG-TIL-NMEA 2000-ADAPTERE

Selv ældre tilbehør kan kobles op til en ny plotter med disse smarte NMEA 2000® adaptere.










	Varenr.	Pris
GRA™ 10 rorføler-adapter	010-11324-00	1.619
GET™ 10 motortilt-adapter	010-11325-00	1.619
GFL™ 10 tankmåler-adapter	010-11326-00	1.619
GBT™ 10 Bennett trimflaps-adapter	010-11327-00	1.619
GST™ 10 fart- og temperatur-adapter	010-11328-00	1.239

DEN PERFEKTE TRANSDUCER TIL DIT BEHOV

Valget af ekkolodstransducer er individuelt: Hvilket ekkolod skal transduceren passe til? Hvor på båden ønsker du at anbringe transduceren – skal den være hækmonteret, indenbordsmonteret eller skroggennemført? Hvilke teknologier skal transduceren understøtte – har du alene behov for dybde eller fishfinder, eller ønsker du ClearVü og SideVü? Skal transduceren have CHIRP, hvor den sender over store områder af frekvenser? Udvalget er enormt, så for det fulde overblik bør man hente Garmins 2021 marineprisliste hos sin forhandler – men de mest almindelige transducere er oplyst her:



	Varenr.	Pris
Hæktransducer GT56UHD 12-pin Har man fokus på det ultimative SideVü og ClearVü til det lave vand, så er en UHD-transducer og ekkolod det optimale. Der er lavere frekvenser at falde tilbage på til brug på dybere vand også.	010-13073-00	3.719
Hæktransducer GT52HW-TM 12-pin Standard CHIRP-transducer til skandinavisk fiskeri, hvor det meste foregår op til 30-40 m. Høj frekvens og bred kegle. Alt er indbygget: CHIRP fishfinder, ClearVü og SideVü.	010-12405-00	2.859
Hæktransducer GT22HW-TM 8-pin Samme som GT52HW-TM, blot uden SideVü.	010-12403-00	1.619
Hæktransducer GT8HW-TM 8-pin Samme som GT52HW-TM, blot uden SideVü og ClearVü. Ren fishfindertransducer i topkvalitet!	010-12401-00	1.309
Indenbords transducer GT8HW-IH 8-pin Samme som GT8HW-TM, blot til indenbordsmontering. Billigste indenbordsmonterede. Kun egnet til skroghældning op til 6°.	010-12401-10	1.309
Hæktransducer GT51M-TM 12-pin Hæktransducer med kraftig CHIRP fishfinder, Side- og ClearVü. Til brug på dybere vand, hvor den primære anvendelse er dybere end 30-40 m.	010-01966-00	4.879
Skroggennemført transducer GT51M-TH 12-pin Samme som GT51M-TM, blot til skroggennemføring. Fås også som par til både med dyb køl.	010-01966-10	7.359
Hæktransducer GT23M-TM 8-pin Samme som GT51M-TM, blot uden SideVü. Fås også i skroggennemført version.	010-12404-00	2.859
Hæktransducer GT15M-TM 8-pin Samme som GT51M-TM, blot uden SideVü og ClearVü. Ren fishfindertransducer i topkvalitet!	010-12402-10	2.479
Indenbords transducer GT15M-IH 8-pin Indenbordsmonteret fishfindertransducer med CHIRP – den nye standardløsning til mange danske både.	010-12402-00	1.549
Hæktransducer 77/200 8-pin Billigste hæktransducer til GPSMAP og echoMAP – uden ClearVü. Primært til brug i ferskvand.	010-10249-40	659

	Varenr.	Pris
	Hæktransducer 50/200 8-pin	
	Hæktransducer til GPSMAP og echoMAP – uden ClearVü. Primært til brug i saltvand.	010-10272-10 659
	Hæktransducer GT20-TM 77/200+ClearVü 8-pin	
	Standard hæktransducer til GPSMAP og echoMAP – med ClearVü.	010-01960-01 1.239
	Hæktransducer GT21-TM 50/200 +ClearVü 8-pin	
	Som GT20, men til når den primære brug er på lidt dybere vand, 30+ meter.	010-01962-00 1.619
	Skroggennemført transducer P319 50/200 kHz 8-pin	
	Billigste skroggennemførte transducer til GPSMAP og echoMAP – uden ClearVü.	010-10194-21 1.549
	Indenbords transducer Airmar P79 50/200 8-pin	
	Klassisk indenbordsmonteret transducer, især til ældre modeller uden CHIRP.	010-10327-20 1.619
	Transducerforlænger kabler	
	8-pin, 3 meter	010-11617-50 309
	8-pin, 10 meter	010-11617-52 469
	4-pin, 3 meter	010-11617-10 299
	12-pin, 3 meter	010-11617-32 299
	12-pin, 10 meter	010-11617-42 399
	8-pin transducer til 4-pin ekkolodsadapter	
	Forbinder en 8-pin transducer til 4-pin ekkolod.	010-12719-00 149
	Ekkolodsadapter 8-pin	
	Skift stikket på ældre transducere for tilslutning til nyt Garmin ekkolod.	010-11613-00 589
	NMEA® 2000 netværk	
	NMEA 2000 startkit	010-12935-00 849
	NMEA 2000 strømkabel	010-12935-30 199
	NMEA 2000 backbone-/dropkabel 0,3m	010-12935-20 159
	NMEA 2000 backbone-/dropkabel 2m	010-12935-21 239
	NMEA 2000 backbone-/dropkabel 4m	010-12935-22 239
	NMEA 2000 backbone-/dropkabel 6m	010-12935-23 279
	NMEA 2000 backbonekabel 10m	010-12935-24 309
	NMEA 2000 T-stykke	010-12935-10 199
	NMEA 2000 T-stykke med fire indgange	010-12935-11 549
	NMEA 2000 terminator han	010-12935-41 119
	NMEA 2000 terminator hun	010-12935-40 119
	Garmin marinenetværk	
	Netværkskabel RJ45 1,8m	010-10550-10 219
	Netværkskabel RJ45 6m	010-10551-10 299
	Netværkskabel RJ45 12m	010-10552-00 429
	GMS 10 netværkshub	010-00351-00 3.749
	Kabelkobler til netværkskabel RJ45	010-10580-00 279
	RJ45-stik til eftermontering 2-pak	010-10603-00 119

ELMOTOR



FORCE™ ELMOTOR

Med Force gør Garmin sit indtog på et nyt marked, og har taget det med stil: Force er markedets kraftigste og mest energieffektive elmotor – forskellen er mærkbar for enhver rutineret bruger. Lige så væsentlig er den suveræne støjsvagthed, både hvad angår lyd i vandet og fraværet af interferens med ekkolod. Force kan betjenes fra en kompatibel plotter, med den medfølgende trådløse fodpedal eller med fjernbetjeningen med point-and-go: Peg blot i den retning, du ønsker at sejle, og den indbyggede autopilot skifter kurs. Der er naturligvis mulighed for ankerfunktion, så man kan lægge sig fast på et produktivt spot – eller man kan følge sit spor retur til hvor der var fisk. Der er indbygget UHD-transducer til brug med kompatibelt ekkolod. Garantien dækker brug i salt- såvel som ferskvand.

	Varenr.	Pris
Force 57"	010-02025-00	32.549
Force 50"	010-02024-00	30.949

MARINEUR



QUATIX® 6 SMARTWATCH

quatix er den marine version af Garmins ekstremt populære multisports-GPS-smartwatches, designet til at hjælpe dig til at få det bedste ud af din tid på vandet.

Forbind din quatix 6 til din båds netværk og få muligheder som autopilot-fjernbetjening, Fusion-Link™ betjening af marinestereo, waypoint-markering, kapsejladsfunktioner, datastreaming – herunder hastighed, dybde, temperatur og vind – og meget mere. quatix 6 er stilfuldt, og med QuickFit™ remsystemet kan du på sekunder skifte til en rem, som passer til lejligheden. Der er håndledsbaseret pulsmåling til brug for urets træningsfeatures, og der er indbyggede aktivitetsprofiler som paddleboarding, kajakroning og kanoroning. Der er naturligvis tilsluttede features som smart-notifikationer fra din smartphone om indkommende opkald og beskeder, automatiske uploads til Garmin Connect™ og download af personlige urskiver og apps fra Connect IQ™ Store.

Vælg 6X Solar-versionen med supplerende solopladning for stærkt forlænget batteritid.

	Varenr.	Pris
quatix 6X Solar	010-02157-31	8.949
quatix 6 Titanium	010-02158-95	7.749
quatix 6	010-02158-91	5.449

NYHED

BLUECHART

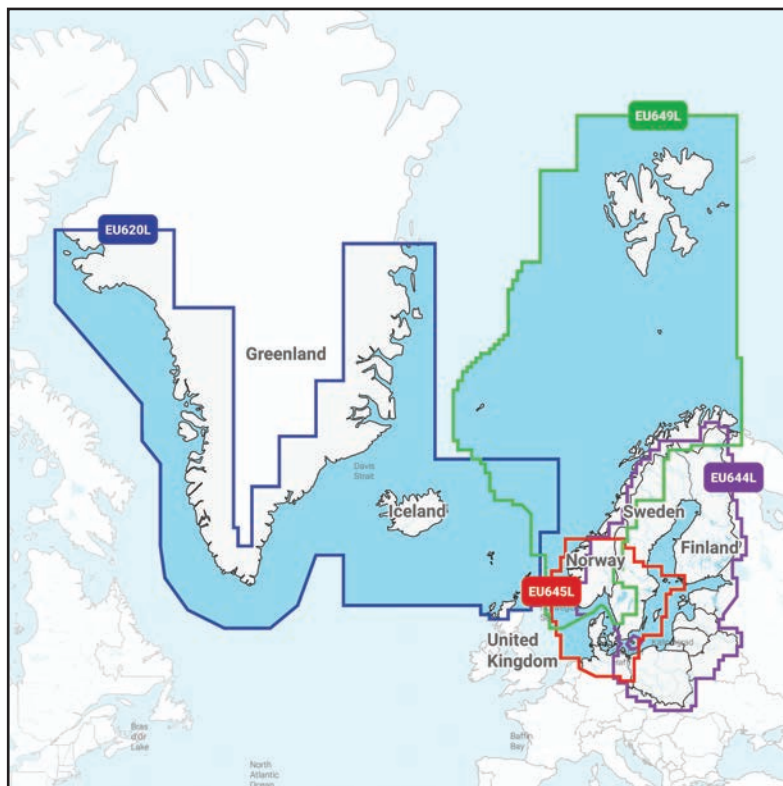
GARMIN NAVIONICS+ SØKORT – DET BEDSTE FRA GARMIN MED DET BEDSTE FRA NAVIONICS

Uanset om du er på jordomsejling, på kanalfart, på geddefiskeri eller på opgave med en arbejdsbåd, er søkortsinformationer naturligvis alfa og omega. Siden Garmin og Navionics fusionerede, har vi arbejdet på at kombinere vores data og teknologier for at skabe den bedste kartografi overalt på kloden. Nu forener vi vores løsninger endnu mere, og gør dine valg simple: Nu findes de samme dækningsområder i både Garmin- og Navionics-produkter, og i både standard- og premiumversionerne – i to størrelser.

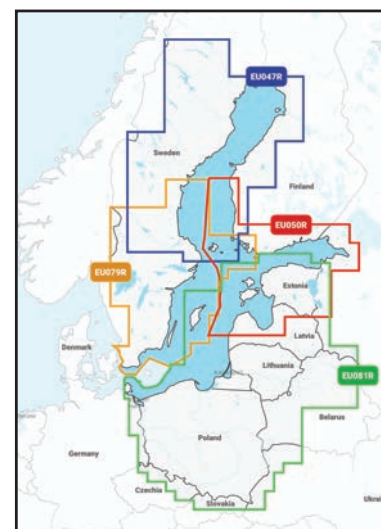
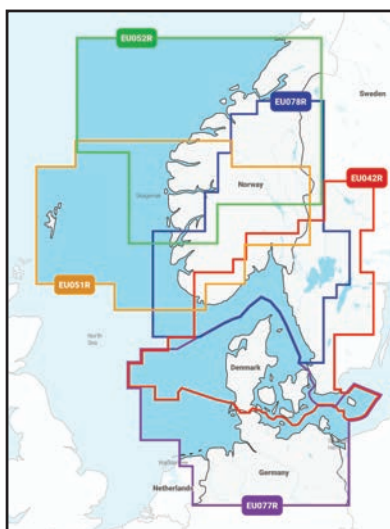
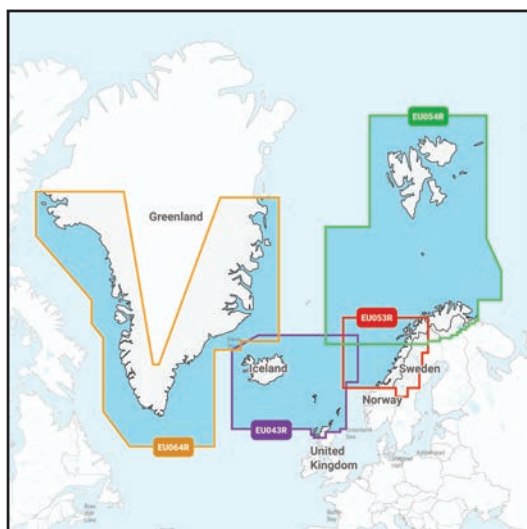
Opgraderer man fra BlueChart til Navionics+, vil man med det samme bemærke nye features som stærkt forbedret, hurtigere automatisk ruteberegning, som bygger på lokale data for foretrukne sejlruiter, og der er mulighed for daglige kortopdateringer. Vælger man Vision+, får man mulighed for at downloade ægte højopløste satellitfotos for optimal gengivelse af eksempelvis fiskepladser og havne, for luftfotos over havne og 3D-kortpræsentation – den mest intuitive kortpræsentation at sejle efter.

Garmin Navionics+ er compatible med alle modeller i det nuværende program – tidligere modeller skal anvende BlueChart g3, som fortsat opdateres.

Hent dit nye søkort hos din Garmin forhandler eller via ActiveCaptain app.



	Varenr.	DKK
GARMIN NAVIONICS VISION+ Large	Navionics Vision+ L	2.999
GARMIN NAVIONICS+ Large	Navionics+ L	2.099



	Varenr.	DKK
GARMIN NAVIONICS VISION+ Regular	Navionics Vision+ R	2.099
GARMIN NAVIONICS+ Regular	Navionics+ R	1.399

På siden vises eksempler på forskellige kortstørrelser i området omkring Danmark. På Garmin.com kan du se alle de mange kortmuligheder overalt i verden, som Garmin tilbyder.

GARMIN – JOIN THE SAILING CLUB

Er du på udkik efter ny elektronik til din sejlbåd? Garmin har alt hvad du har brug for uanset om du er til tursejlad eller kapsejlad.

Du ved sikkert allerede, hvor nemt det er at bruge en Garmin plotter. Du skal bare tænde den, og du vil med det samme kunne følge den enkle menu. Alt er lige ved hånden, så du hurtigt og nemt kan planlægge en rute til din destination.

Sæt sejlene og lad GNX sejladspakken give dig alle de informationer du har brug for i forhold til vind og vejr.

gWind transduceren har twin-fin teknologi med trebladet propel, som giver mere nøjagtig reel vindhastighed (True Wind Speed – TWS) i lettere vinde, mens twin-fin designet giver en mere stabil sand vindvinkel (True Wind Angle – TWA). I modsætning til kop-designet er den trebladede propel altid effektiv.

Kombineret med optisk aflæsning giver denne transducer overlegen nøjagtighed ved lave vindhastigheder samt fremragende linearitet.

GNX eller GMI marineinstrument giver dig de vinddata, der er nødvendige for at træffe velfunderede beslutninger.

Airmar DST810 transducer til montering gennem skroget kombinerer præcise dybde-, hastigheds- og temperaturdata med gyro-data til indtastninger om heel/trim og pitch/roll – som den leverer til NMEA 2000® netværket og derved vises på tilsluttede plottere og instrumenter.

Glem aldrig sikkerheden – tag en Inreach med på vandet, så er du sikret forbindelse til land uanset hvor du befinder dig.



GPSMAP® 86-SERIEN

Topmodel i håndholdte til marinebrug – med mulighed for inReach® satellitkommunikation. GPSMAP 86-serien har sin plads på enhver båd: Som stand alone-navigatør i den helt lille båd, som nødnavigator i grab bag'en eller som en integreret del af netværket på din båd med trådløs streaming af data fra plottere og instrumenter eller som fjernbetjening af autopilot og FUSION® stereo. Den har klart 3" farvedisplay med mulighed for indlæsning af BlueChart® g3 søkort, dedikeret marinemenu og flyder, hvis man taber den i vandet. GPSMAP 86i tilføjer inReach satellitkommunikation¹: Hold kontakten via tekstbeskeder og del din position med dem derhjemme – også uden for mobildekning – hent verudsigter eller kontakt hjælp i en nødsituation.

¹ Et aktivt abonnement er påkrævet for brug af inReach satellitkommunikation.



	Varenr.	Pris
GPSMAP 86i – inReach	010-02236-01	4.899
GPSMAP 86s	010-02235-01	3.249

INREACH® MINI

inReach Mini giver dig satellitkommunikation¹ hvor som helst. Du kan kommunikere direkte fra enheden eller forbinde til kompatibel kortplotter eller Earthmate® app på din mobil – en brugeroplevelse svarende til normal sms. Vælg versionen i marinebundle hvis du ønsker holder og strømledning på skottet ved siden af plotteren – altid klar til at blive klikket ud og komme med på eventyr også på land.

¹ Et aktivt abonnement er påkrævet for brug af inReach satellitkommunikation.



	Varenr.	Pris
inReach Mini marinebundle	010-01879-02	3.099
inReach Mini	010-01879-00	2.749

NYHED

GPSMAP® 79S & GPS 73

Garmins marine-håndholdte er uundværlige for enhver, som færdes på havet – og disse to modeller er overskuelige investeringer, også til brug som nødnavigator ved strømsvigt eller havsnød. De er designet særligt til marinebrug ved at flyde, hvis de tabes i vandet og i kraft af dedikeret marine-brugerflade og speciel MOB (mand overbord)-knap. Har du brug for farveskærm og mulighed for søkort (BlueChart g3), så vælg GPSMAP 79s. GPS 73 er en ren monokrom GPS uden mulighed for søkort, men med kapsejladningsfunktioner som virtuel startlinje, nedtælling og tack assist.



	Varenr.	DKK
GPSMAP 79s	010-02635-00	2.899
GPS 73	010-01504-00	1.499

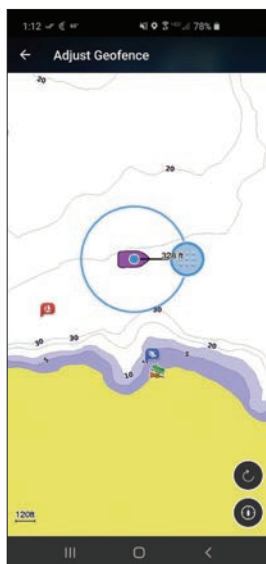
ONDECK™

Med OnDeck har du altid din båd med dig i lommen. Få besked på ActiveCaptain® app på din smartphone hvis din båd flytter sig eller nogen åbner en dør. Hold øje med hele dens system som pumper, batteri- og landsstrømsstatus. Betjen op til fem kontakter hvor som helst fra: Tænd for varme og lys på vej mod havnen.



GTB 10

GTB 10 kommunikerer via 4G/3G.



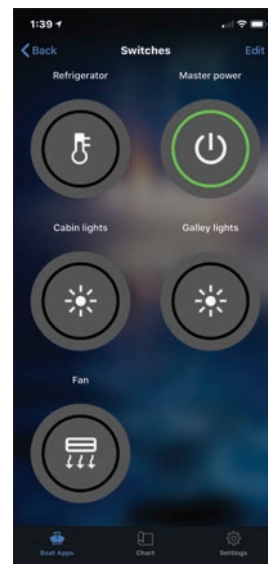
SIKKERHED

Få besked, hvis en sikkerheds-sensor aktiveres eller din båd flytter sig¹.



OVERVÅGNING

Hold dig opdateret med din båds batteristatus, pumpeaktivitet, landstrøm, temperatur osv.



BETJENING

Tænd hjemmefra, så båden er klar: Varme, køl, lys osv.

	Varenr.	Pris
OnDeck Hub	010-02134-00	7.399

¹ Et aktivt abonnement er påkrævet. Både OnDeck og din smartphone skal have forbindelse til 4G/3G.

GARMIN'S BRAND-FAMILIE

Garmin stræber efter at levere de bedste produkter til alle aktiviteter på vandet. Så når disse brands er blevet en del af Garmin familien, er det fordi hvert af dem repræsenterer det stærkeste indenfor deres felt.

FUSION

Fusion stereo er verdenskendt for udvikling af innovative audio-løsninger, som er førstevalget hos de mest prestigefyldte bådmærker overalt i verden.

NAVIONICS®

Navionics laver søkort og kun søkort, så at være andet end nummer et har aldrig været en mulighed. Garmins BlueChart® baserer sig nu på de mest detaljerede, mest opdaterede søkortdata: Navionics.

EmpirBus™

På fremtidens båd foregår monitorering, betjening og automatisering af alle bådens systemer på plotteren, og her er EmpirBus' super-skræddersyede løsninger det allerstærkeste kort.